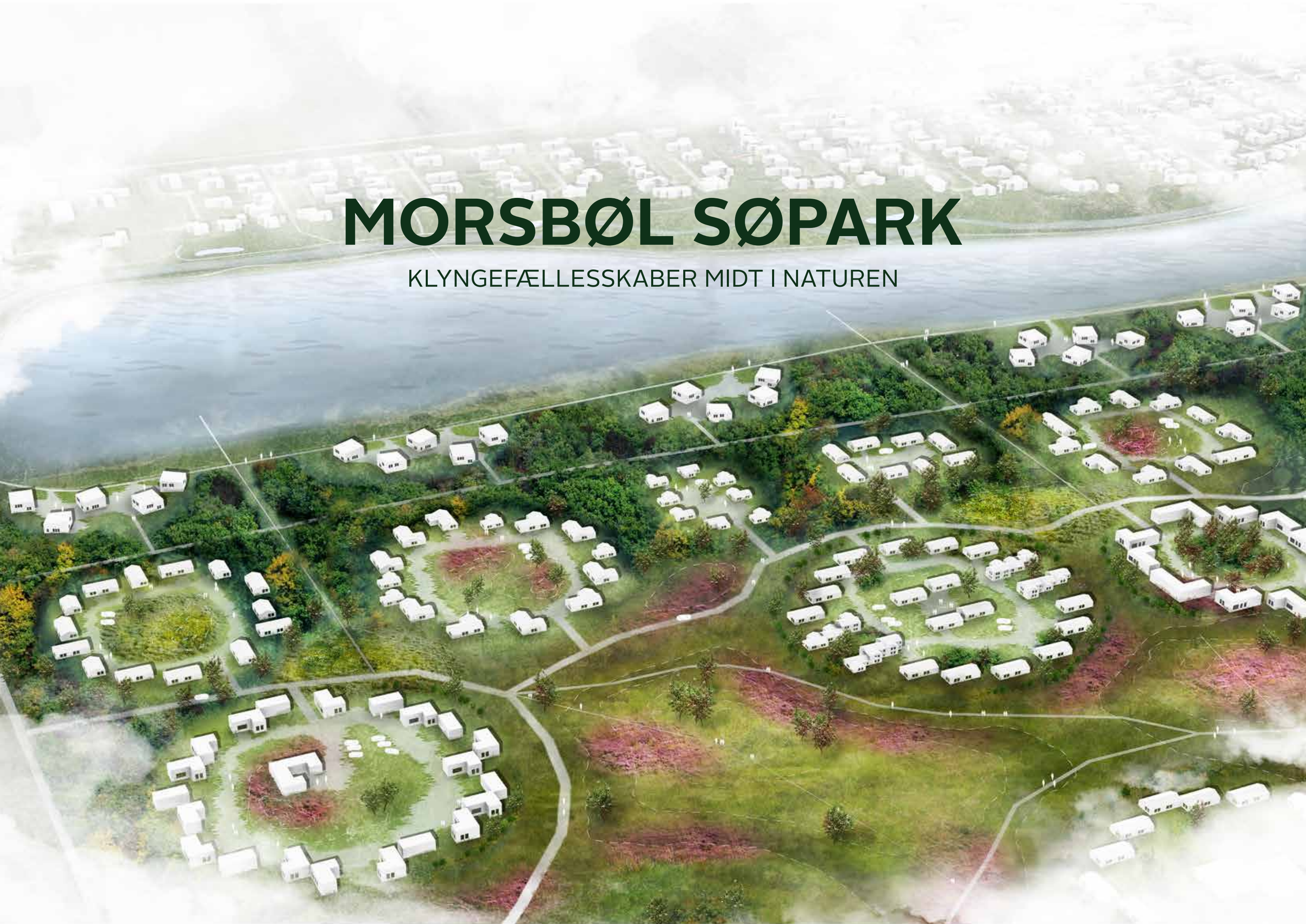


MORSBØL SØPARK

KLYNGEFÆLLESSKABER MIDT I NATUREN



INDHOLD

3	FORORD
5	BAGGRUND EKSISTERENDE FORHOLD REVIDERING AF HELHEDSPLANEN
7	PROCESSEN KICKSTARTENDE VISIONSLAB TEKNISK WORKSHOP
9	INSPIRATIONSKILDER HAVEBYEN NATUR OG LEG I BØRNEHØJDE
11	HELHEDSPLANEN TRANSFORMATION AF ET LANDBRUGSLANDSKAB PÅ NATURENS PRÆMISSER
13	<i>/ ETAPEPLANEN</i>
15	<i>/ LANDSKABSKARAKTER</i>
17	<i>/ INFRASTRUKTUR</i>
19	<i>/ TYPOLOGIER</i>
21	<i>/ FÆLLESAREALER</i>
25	<i>/ NATURSPOTS</i>
27	<i>/ REGNVANDSHÅNDBTERING OG TEKNISK FORSYNING</i>
29	AFRUNDING DE NÆSTE SKRIDT

FORORD

Med byudviklingsprojektet i Morsbøl Søpark ønsker Billund Kommune at sætte nye standarder for at leve og bo i Grindsted - tæt på byen og midt i naturen. Det specielle ved området er nærheden til Grindsted Engso, de store naturkvaliteter og mulighed for at udleve det gode boligliv på tværs af familietyper og generationer. I takt med en stigende efterspørgsel efter byggegrunde til parcelhusbebyggelse og tæt-lav boligbebyggelse i Grindsted, har Billund Kommune taget hul på udviklingen af Morsbøl Søpark.

Udviklingen af den nye, naturskønne bydel fremtidssikres i en fysisk og mangfoldig helhedsplan, der udstikker retninger og de overordnede principper for udviklingen af området. Helhedsplanen har en indbygget fleksibilitet, så den kan finjusteres over tid, hvis der skulle opstå nye behov, i den årrække der går, før bydelen står helt færdig.

Udviklingsplanen slår tonen an for et attraktivt boligområde, der danner herlighedsrammer for beboerne og deres hverdagsliv - både for de første og de sidste tilflyttere til området.

Morsbøl Søpark bliver med andre ord et mangfoldigt boligområde midt i naturen, hvor fællesskaber på tværs af området skaber livskvalitet for en bred gruppe af borgere. I Morsbøl Søpark er der plads til forskellige familietyper og boformer – lige fra seniorbofællesskaber til den nybagte børnefamilie og til forældrene, hvor de sidste børn er fløjet fra reden. Bydelen vil, med sine varierende boligtyper og fællesfaciliteter lige udenfor døren, appellere til beboere, som væger det gode naboskab højt og ønsker at bo lige midt i naturen.

Velkommen til Morsbøl Søpark!





Sønder-Omme

Givø

Varde

MORSBØL SØPARK

Vejle

Billund

Esbjerg

Holsted

BAGGRUND

Det er kommunens ønske med revidering af den eksisterende helhedsplan fra 2004, at lægge grundstenene til en ny bydel, der kan tilbyde et varieret udbud af byggegrunde og boligtyper, som kan tilgodese alle typer af borgere, og fremtidssikre Grindsted som bosætnings by.

Helhedsplanen lægger op til at fortsætte udbygningen af boligområdet vest for lokalplan 140, ud langs med Engsøen. En videre udbygning mod vest vil give mulighed for et meget attraktivt byområde med nærhed til Engsøen, med mulighed for at udnytte dens naturmæssige kvaliteter i udformningen af de kommende boligområder.

En del af området syd for Morsbølvej er omfattet af Lokalplan 140, som er udarbejdet på baggrund af helhedsplanen 'Byudvikling syd for Engsøen' fra 2004. Med udgangspunkt i den nye Helhedsplan vil kommunen udarbejde en lokalplan for hele området, og give mulighed for byggemodning etapevis som udviklingen skrider frem.

REVIDERING AF HELHEDSPLANEN

Nogle af de overordnede principper fra den tidligere Helhedsplan revideres med henblik på at skabe et attraktivt og differentieret boligområde med variation i udstyknings- og bebyggelsesformerne. Det drejer sig i hovedtræk om:

At der mellem Morsbølvej og Engsøen planlægges opførelse af punkthuse med offentlig forbindelsesmuligheder mellem Engsøen og det nye boligområde syd for Morsbølvej.

At helhedsplanens område kaldet 'Engbyen' med åben karakter lige vest for igangværende udstykning erstattes med boligformål i en tættere bebyggelsesform.

At 'Engskålen' forlænges helt til Morsbøl Skolevej og får en landskabelig og rekreativ udformning.

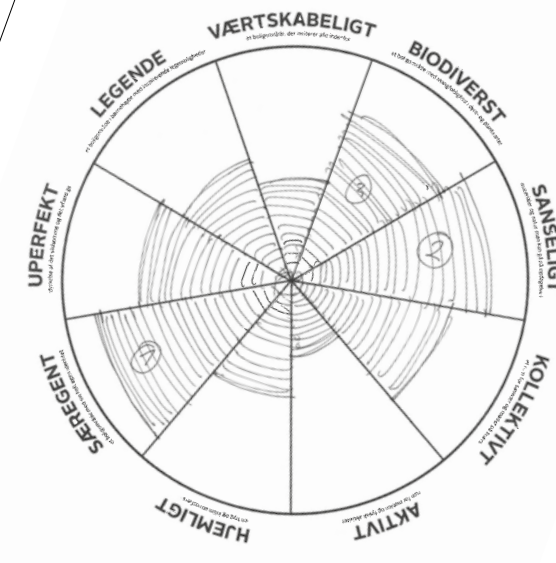
BYLIVSHJUL



BYLIVSHJUL



BYLIVSHJUL



PROCESSEN

KICKSTARTENDE VISIONSLAB

Hvordan ser fremtidens parcelhuskvarter og Morsbøl Søpark ud? Hvordan bliver området attraktivt for nye tilflyttere? Skal vi bebygge området, som vi hidtil har gjort, eller skal vi forsøge at tænke det på anden vis med andre botilbud og boformer?

For at få indspark til den nye helhedsplan for Morsbøl Søpark åbnede Billund Kommune dørene op for et fælles visionsLAB. Rundt om bordet sad udvalgte personer med viden om bosætningsforhold og fremtidens bolig tendenser - herunder repræsentanter fra kommunen, Billund Vand og ejendomsmæglere fra lokalområdet. Deltagerne blev præsenteret for tre visionære scenarier, der udpegede forskellige retninger for boligområdets udformning og det arkitektoniske udtryk. Scenarierne kickstartede dialogen på tværs af bordet og fungerede som et godt dialogværktøj. Efterfølgende fik deltagerne til opgave at udvikle et bylivshjul for Morsbøl Søpark, der slår tonen an for områdets atmosfære. Metoden hjalp deltagerne med at sætte fælles ord på de værdier, der i fremtiden skal præge boligområdet. Der var bred enighed om, at Morsbøl Søpark særligt skal afspejle følgende tre værdier:

- *Det søregne*; et boligområde med sin helt egen identitet
- *Det legende*; et legende boligområde i børnehøjde
- *Det sanselige*; et boligområde, der stimulerer alle sanserne

FAGLIG TEKNISK WORKSHOP

For at kvalificere udviklingsplanen yderligere og forankre projektet på tværs af Billund Kommune blev der afholdt en intern faglig workshop. Her blev den foreløbige plan rullet ud på bordet og betragtet ud fra fem tekniske perspektiver, der havde til formål at sikre, at vi kom hele vejen rundt om projektet. De fem perspektiver var;

- Biodiversitet og naturpleje
- Vandkvalitet og klima
- Jordtyper og jordbundsforhold
- Bebyggelsestypologier og -tæthed
- Infrastruktur - stier og veje

Foruden visionsLAB og den tekniske workshop har Billund Kommune løbende været i dialog med områdets grundejere omkring udviklingen af området og muligheden for byudvikling på dele af deres grunde.



VISIONSLAB, JUNI 2017



TEKNISK WORKSHOP, AUGUST 2017



ENG SØEN

MORSBØLVEJ

MORSBØL SKOLEVEJ

SØNDRE RINGVEJ

INSPIRATIONSKILDER

HAVEBYEN

Med 1800-tallets industrialisering opstod begrebet 'industribyen', hvor fabrikker og titusinder af arbejdere skulle finde deres plads i byerne. En udvikling, der ikke var positivt for byerne og hvor modsvaret blev HAVEBYEN. Ideen om havebyer opstod i England i slutningen af det 19. århundrede, hvor byplanlæggeren Ebenezer Howard skrev bogen "Garden Cities of ToMorrow" i 1898. Her lancerede han idéen om en helt ny byform, der skulle forene storbyens fordele - arbejdspladser, institutioner og det sociale liv - med landets fordele - sunde og smukke omgivelser samt lave boliger med haver og grønne arealer. I Danmark har vi kun nogle få eksempler på havebyer og denne tankeform er primært opført som fritidshuse. Konceptet omkring havebyen skal give inspiration til udviklingen af boligområdet, men i en mere kompakt form, som giver mulighed for større variation i bebyggelsen og mere veldefinerede og brugbare fællesarealer. For at skabe gode nabofællesskaber og identitet i området.

NATUR OG BY I BØRNEHØJDE

Grindsted er en del af Billund Kommunes vision om at være familiens bedste valg, hvor udgangspunktet er at gøre Billund Kommune til et godt sted at vokse op, og hvor borgerne udvikler sig gennem læring, leg og kreativitet. Billund Kommune er også lig med enestående natur; Grindsted ligger midt i et stort hedelandskab omgivet af spredte bakkeøer. Grindsted er præget af et meget fladt kulturlandskab med parallelle læhegn og store marker. Læhegnene tilfører landskabet struktur, og udgør med sin rytme og udsigtskorridorer et markant og egnstypisk træk.

Med dette forslag ønsker vi, at Grindsted både skal være kendt som en grøn by, hvor leg og aktiviteter rykker ud i naturen og helt ind mellem husene. En anden måde at tænke by og byudvikling, hvor naturen kommer først og bebyggelsen efterfølgende. Naturstier gennem området skal fremme adgangen og udbygge det eksisterende stisystem omkring Engsøen. Dette vil skabe et sammenhængende LOOP, der binder naturen sammen på tværs af området og vil blive attraktiv for motionister, naturelskere og borgerne i Grindsted, allerede før området bebygges. En anden måde at byggemodne samt skabe fokus og interesse for en bred gruppe af potentielle tilflyttere til området.



EKSISTERENDE BOLIGOMRÅDE OG ENGSØEN NORD FOR OMRÅDET



ADGANGSFORHOLDENE TIL ENGSØEN



OMRÅDET I DAG



HELHEDSPANEN

TRANSFORMATION AF ET LANDBRUGSLANDSKAB

Morsbøl Søpark er i dag et stort, fladt og åbent landbrugslandskab beliggende i den vestlige del af Grindsted - på kanten af byen og det åbne land. Når du befinder dig i området, får du dog hurtigt følelsen af at være en del af by- og naturlivet på én og samme tid; området ligger nemlig i tæt nærhed til både Grindsted Engsø og den nyere parcelbebyggelse på Morsbøl Søvej, hvor udstykningen stadig er i gang. Den nye helhedsplan for søparken transformerer de bare landbrugsmarker til et levende naturlandskab, hvor naturen skaber rammerne omkring nye boformer og tilfører en unik identitet til området. Vi bygger med andre ord videre på de naturlige elementer, der allerede er velkendt og som findes i området omkring Grindsted i dag. I Morsbøl Søpark skaber den biodiverse natur rammerne for nye oplevelser, rekreative tilbud og ikke mindst bosætning og natur i børnehøjde!

PÅ NATURENS PRÆMISSER

I det traditionelle parcelhuskvarter opføres husene som det første skridt, hvorefter det omkringliggende landskab får lov at blomstre op og vokse frem i årene efter. I Morsbøl Søpark ønsker vi at vende denne tankeform og tilgang til udbygning på hovedet; her starter vi med at forme landskabet, hvorefter bebyggelsen og aktiviteterne lægges ind i de rum, der opstår i og formes af naturen. Med Grindsted by mod øst, sølandskabet mod nord og landbrugslandskabet mod syd og vest vil Morsbøl Søparks fremtidige boliger få en central beliggenhed, hvor den levende natur omkring søen og det omkringliggende hedelandskab trækkes med ind i området - som et tæppe og et patchwork af lave græsser, hedebeplætning og lavninger, hvor veje og naturstier syr området sammen. Når rammerne for landskabet er skabt, rulles en rekreativ og samlende natursti ud i området. Stierne bliver et sammenhængende system, der kobler sig på den eksisterende infrastruktur i området herunder stien omkring Engsøen. På den måde får folk en ny relation til stedet og bliver bevidste om områdets kvaliteter, allerede før grundene udbydes til salg og boligerne er bygget.

Gå på opdagelse i de følgende sider, hvor du kan dykke nærmere ned i helhedsplanens delelementer.



HERNINGSHOLM HAVEFORENING I HERNING



LÆRING I NATUREN



NATURTURISTERNE OG MOTIONISTERNE



ETAPEPLANEN

DE FØRSTE ETAPER

Den første etape strækker sig over et område, hvori naturelementer og stiforbindelsen til det eksisterende boligområde også indgår. Som en del af den første etape etableres det rekreative grønne område 'Engskålen', for at skabe en overgang til de eksisterende landbrugsarealer og en kobling til det eksisterende boligområde. Dette giver områdets nye beboere mulighed for at flytte ind i et attraktivt og naturrigt område allerede fra dag ét.

Indenfor samme klynge vil der både være mulighed for opkøb af projektgrunde og parcelhusgrunde. Dette skaber en mangfoldighed i klyngen, hvor der både er plads til ejere og lejere. Det er målet at Grindsted skal kunne tilbyde et varieret udbud af byggegrunde og flere typer af boliger, for at tilgodese flere målgrupper.

EFTERFØLGENDE ETAPER

De næste etaper udvikles, når det rekreative grønne området er etableret og de første to etaper er færdigudbygget. Efterfølgende etaper udvikles i takt med, at der opstår nye behov for boliger og byggegrunde i Grindsted. Udviklingen af området vil derfor strække sig over en lang årrække.

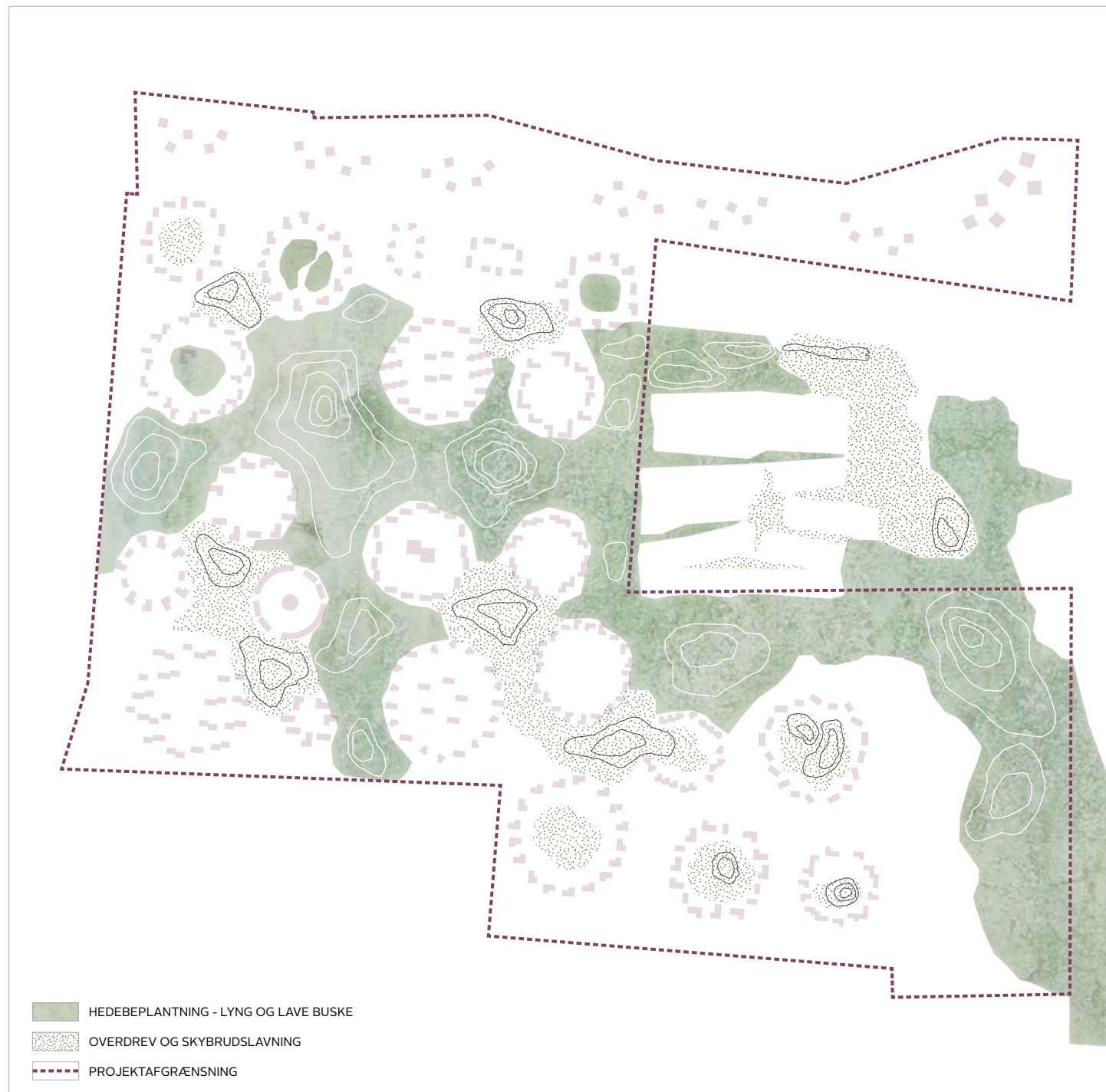


DIAGRAM // NATURTYPER

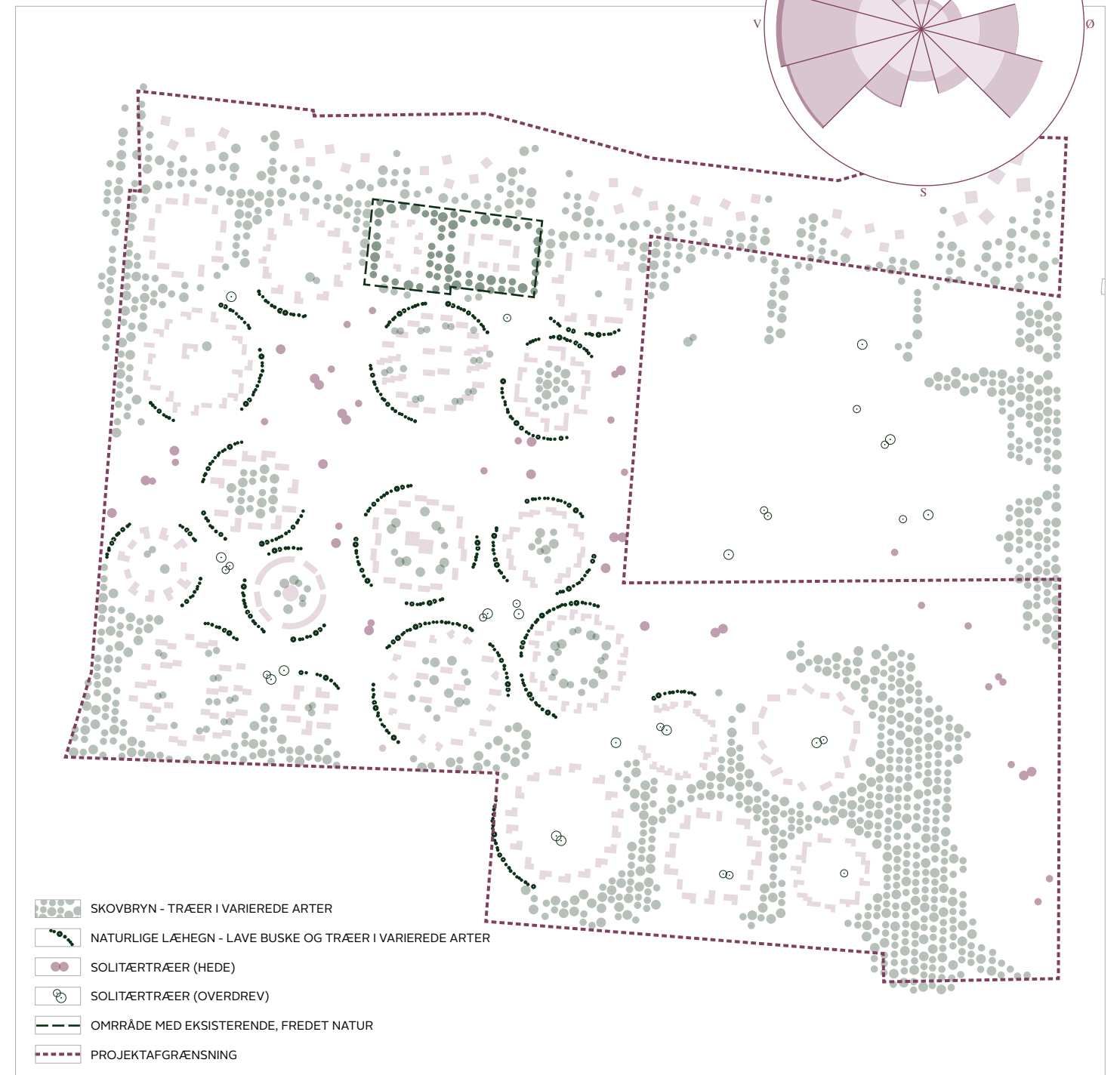


DIAGRAM // TRÆER OG LÆHEGN

LANDSKABSKARAKTER

HEDESLETTEN

Det landskabelige tæppe, der rulles ud over markerne, vil bl.a. bestå af sektioner med skov- og hedebeplantning med en klar reference til den nærliggende 'Randbøl Hede' og de store arealer med hede sydøst for Grindsted. Overskudsjord fra byggeriet genanvendes i området til at skabe spændende bakkeformationer, der udfordrer det flade terræn med reference til bakkeøerne i området. Bakkerne og terrænet vil på samme tid give nye muligheder for leg og bevægelse i naturen. Ovenpå hede- og lyngtæppet plantes en variation af lokale træsorter - vi kalder det for 'skovbrynet', der har til formål at skabe læ i området. Træerne plantes både som et lysåbent skovbryn og som rumskabende læhegn, der viderebringer stedets historie som dyrket landbrugsjord. Læhegnene er allerede i dag et stærkt karaktertræk, når man kører rundt i området og derfor er det også ønsket at bevare dele af de karakteristiske læhegn.

SKOVBRYNET OG LÆHEGNE

Skovbrynet etableres som en let, grøn ramme med åbninger og kig mod Engsågen langs Morsbølvej mod nord og forsætter langs Morsbøl Skolevej mod vest i overgangen mod markerne og landbruget mod syd. Skovbrynet forsætter mod syd, hvor det skaber ryg og en grøn ramme omkring boligerne i overgangen mod landbrugslandskabet og markerne mod syd. De mangfoldige læhegn veksler mellem lave buske og lægivende træer, der placeres strategisk i området, så de ikke hindrer naturudsyn og giver skyggegener omkring boligerne. På samme tid afskærmer læhegnene for indkig udefra og skaber muligheden for private opholdsområder omkring husene.

BIODIVERSITET OG ARTSRIGDOM

Plantetyperne udvælges nøje, så landskabet mellem husene kommer til at kræve et minimum af pleje og vedligehold. På hedearealer og overdrev holdes beplantningen på et minimum, så arter selv får mulighed for at slå rod og vokse frem. Hedelandskabet, skoven og læhegnene skaber tilsammen et hjemmehørende og artsrigt landskab, der styrker biodiversiteten. Dyrene vil bruge skovbrynet og læhegnene som spredningskorridorer på deres vej gennem området. Midt i naturen og mellem beplantningerne skabes grønne rum for boligklynger, hvor landskabet danner rammen omkring boligen og afgrænser den dyrkede haver til mindre parceller omkring husene, hvor de private haver kan folde sig ud. Størrelsen på parcellerne kan variere og tilpasses efterspørgslen og behovet.



DET MIDTJYSKE LYNG- OG HEDELANDSKAB



DET LYSÅBNE SKOVBRYN



OMRÅDETS KARAKTERISTISKE LÆBÆLTER



DIAGRAM // INFRASTRUKTUR ETAPE 1

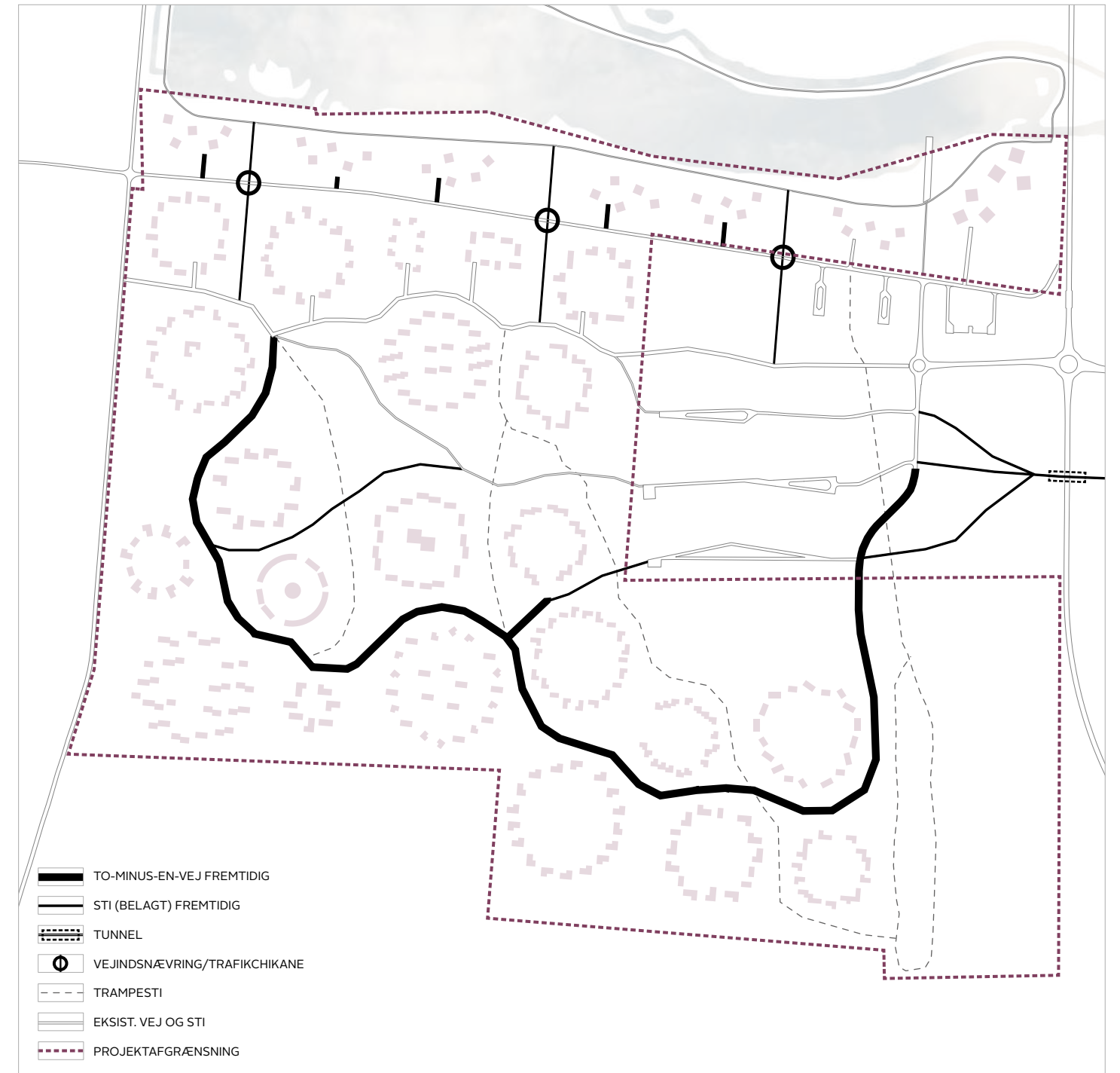


DIAGRAM // INFRASTRUKTUR FREMTIDIG

INFRASTRUKTUR

NATURSTIER PÅ TVÆRS

Etableringen af nye naturstier og forbindelser på tværs af området er, sammen med naturen i området, kickstarteren til projektet. Billund Kommune vil som noget af det første anlægge offentlige naturstier gennem området, der kobler sig op på de eksisterende stier og skaber et sammenhængende netværk med forbindelser til Engsøen. Stierne tager form som grusstier, der kobler det nye naturlandskab sammen med Grindsted Engsø og den eksisterende bebyggelse på Morsbøl Søvej. De anlagte naturstier suppleres med trampestier bestående af slåede stier i landskabet, der langsomt vokser frem og giver området en ny karakter. Langs naturstierne placeres bænke, der giver muligheden til at kunne tage en pause og nyde udsigten på turen.

DEN TRYGGE SKOLEVEJ

Stierne fungerer som oplevelses- og naturruter og kan på sigt også bruges som et alternativ af de bløde trafikanter på vejen til og fra skole. De steder stierne krydser Morsbølvej mod Engsøen, vil overgangene kunne fungere som fartdæmpende foranstaltninger, hvor de bløde trafikanter har førsteprioritet. Overgangene kan eksempelvis udformes som grafiske markeringer i asfalten suppleret med vejindsnævninger, der tvinger bilisterne ned i fart. Stierne og de trafikale anlæg udformes og anlægges i overensstemmelse med vejledningerne i kommunes stiplan 'Fremtidens Stier i Billund Kommune' og 'Trafiksikkerhedsplanen 2015 - 2020'.

ANKOMSTVEJEN

Når 1. etape af bebyggelsen påbegyndes, anlægges den primære ankomstvej i forhold til den kørende trafik. Ankomstvejen tager form som en asfalteret vej, der bygger videre på den nuværende rundkørsel på Morsbølvej. Vejen bliver en gennemgående forbindelse, der kobler Morsbølvej mod øst med Morsbøl Skolevej mod vest med indkørsel fra begge sider. Langs vejen kan der eksempelvis etableres vilde rabatter.

Bydelens asfalterede veje kan eksempelvis suppleres med vejbelysning, mens der kan opstilles en lavt pullertbelysning langs de primære naturstier, herunder den fremtidige forbindelse til den nærliggende skole.



STIEN SOM NATURFORMIDLER



OPHOLD LANGS STIERNE



STIEN SOM AKTIV STI

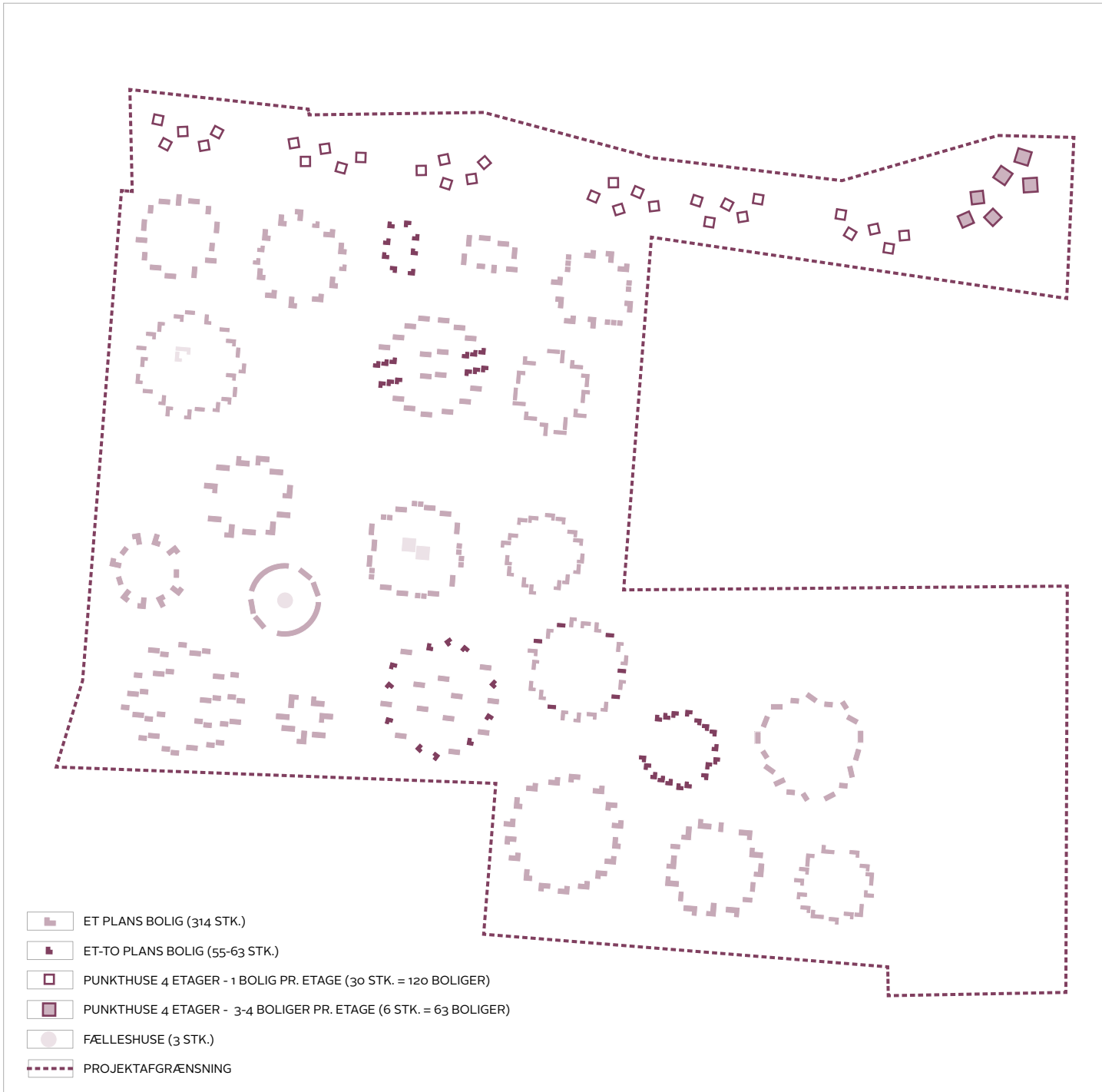


DIAGRAM // BOLIGTYPER

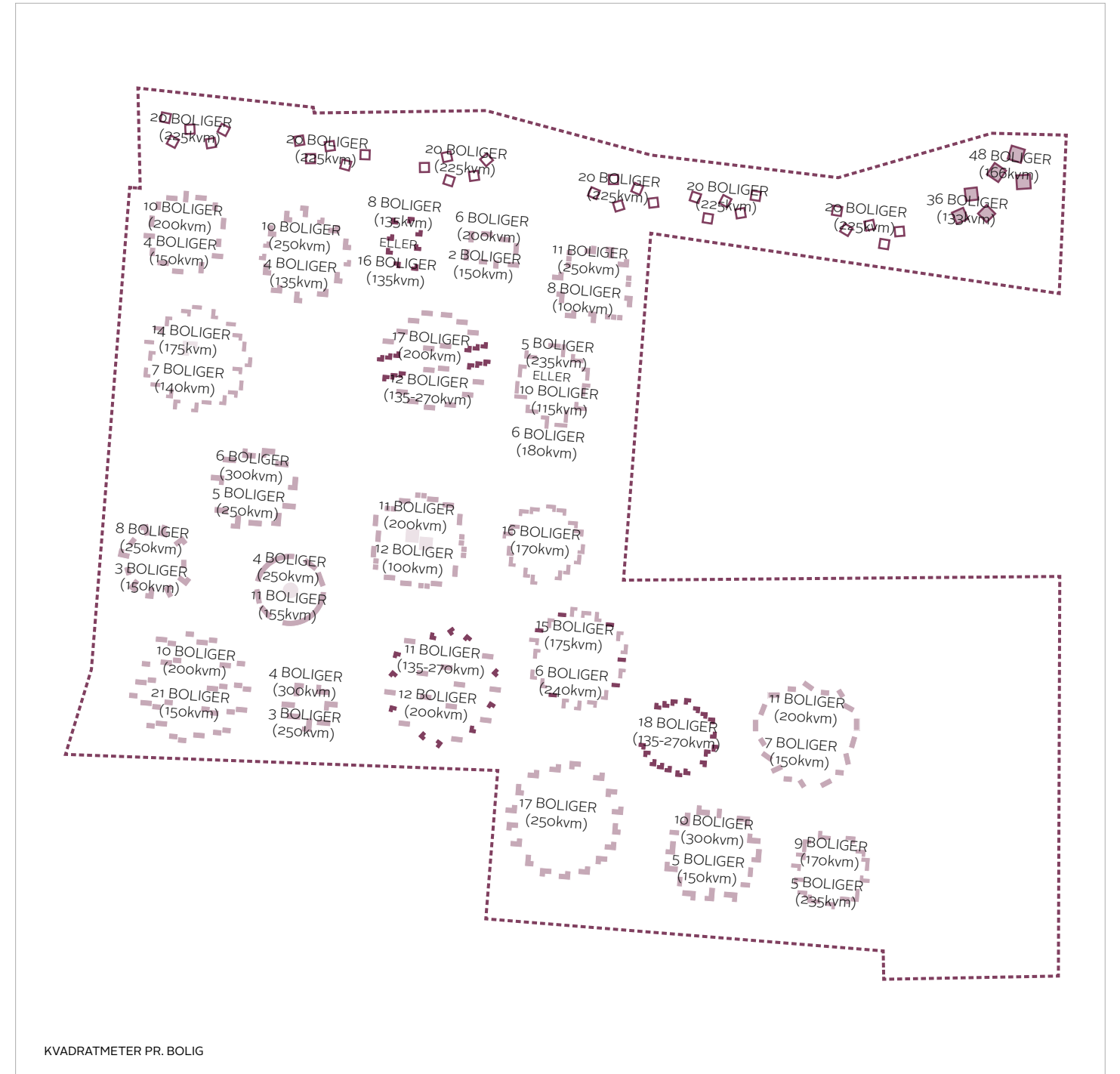


DIAGRAM // BOLIGSTØRELSE OG ANTAL

TYOLOGIER

TYOLOGI

Naturens mangfoldighed i området går igen i boligbebyggelsen, hvor bebyggelsesformerne varierer og kan tilpasses i forhold til udbud og efterspørgsel. For at skabe et rumligt og varieret boligområde etableres forskelligartede boligklynger, hvor der i hver klynge veksles mellem et- og toplanshuse med særlig fokus på brugernes ønsker og særlige behov. De mange forskydninger og spring mellem boligernes tage og facader tilfører liv og giver arkitektonisk karakter til klyngerne.

BOLIGER

Morsbøl Søpark vil allerede fra starten kunne tilbyde større parceller til børnefamilier og mindre parceller for enlige eller ældre, eller kort sagt - boliger, der opfylder stort set alle ønsker. Størrelsen på boligerne kan variere, baseret på erfaringstal i forhold til efterspørgsel i området. Ved at variere boligstørrelsen og boligtyperne bliver Morsbøl Søpark ikke blot en blanding af forskelligartede typologier men også en blanding af boliger på tværs af familier og generationer. Boligsammensætningen tillader generationer at bo under samme tag eller tæt på hinanden - her lever børn, unge, voksne og ældre dør om dør i den samme klynge og bidrager til et mangfoldigt liv mellem husene.

KLYNGER

I modsætningen til det traditionelle parcelhuskvarter udskiftes de store haver med fælles natur, der stimulerer sanserne og skaber grønne rammer omkring boligklyngerne i området. I midten af klyngerne, i nærhed til boligerne, vil der anlægges fælles opholdsarealer, der primært henvender sig til klyngens beboere og som styrker det sociale fællesskab på tværs af klyngen. På den følgende side finder du et eksempel på udformning og programmering af en klynge.

Boligerne langs Engsøen får en anden karakter end klyngeboligerne, idét disse boliger opføres som punkthuse i fire etager.





Morsbølvej

PRIVATE HAVER

MULIGHED FOR LAVT HEGN/MUR

ÅBNE FORHAVER

PRIVAT PARKERING

PRIVATE HAVER

PRIVAT BUSK-BEPLANTNING (IKKE HØJE HÆKKE)

OPBEVARING OG FÆLLES PARKERING

BELÆGNING

PRIVAT TERRASSE

HEDEBEPLANTNING LYNG OG GRÆSSER

FRUGTRÆER

OPBEVARING OG FÆLLES PARKERING

PRIVAT BUSK-BEPLANTNING (IKKE HØJE HÆKKE)

LAVE BAKKER

FÆLLES OPHOLD

NATURLEG FOR ÆDE MINDSTE

PRIVATE HAVER

LAV BEPLANTNING MOD MIDTEN

HÆKKE SOM MARKERING AF SKEL

OPBEVARING OG FÆLLES PARKERING

LAV BEPLANTNING MOD MIDTEN

PRIVATE HAVER

PRIVAT BUSK-BEPLANTNING (IKKE HØJE HÆKKE)

FÆLLES OPHOLD

FRUGTRÆER

HEDEBEPLANTNING LYNG OG GRÆSSER

OPBEVARING OG FÆLLES PARKERING

BELÆGNING

PRIVATE HAVER

PRIVAT PARKERING

ABNE FORHAVER

PRIVAT TERRASSE

HÆKKE SOM MARKERING AF SKEL

NATURLIGT LÆHEGN ARTSRIG OG LAV

PRIVAT TERRASSE

NATURLIGT LÆHEGN ARTSRIG OG LAV

MULIGHED FOR LAVT HEGN/MUR

NATURLIGT LÆHEGN ARTSRIG OG LAV

PRIVAT BUSK-BEPLANTNING (IKKE HØJE HÆKKE)

TO MINUS EN VEJ

TO MINUS EN VEJ

PROJEKTGRÆNSE

SNIT A

FÆLLESAREALER

FÆLLES ANKOMSTVEJ

De bløde trafikanter vil primært færdes på stierne gennem området, mens ankomstvejen skal være et fælles ankomstrum for alle. Udformningen af vejen vil ske under hensyn til gældende vejregler og i tæt dialog med Billund Kommune. Fra ankomstvejen kører man ind til de enkelte klynger, der alle kobler sig op på vejen.

EN ROLIG ANKOMST

Ankomsten til klyngen sker i et roligt tempo, hvor hastigheden er nede på 30 km/t. Her ankommer man til hjertet af klyngen og parkerer bilen i forbindelse med boligen.

FÆLLESAREALERNE

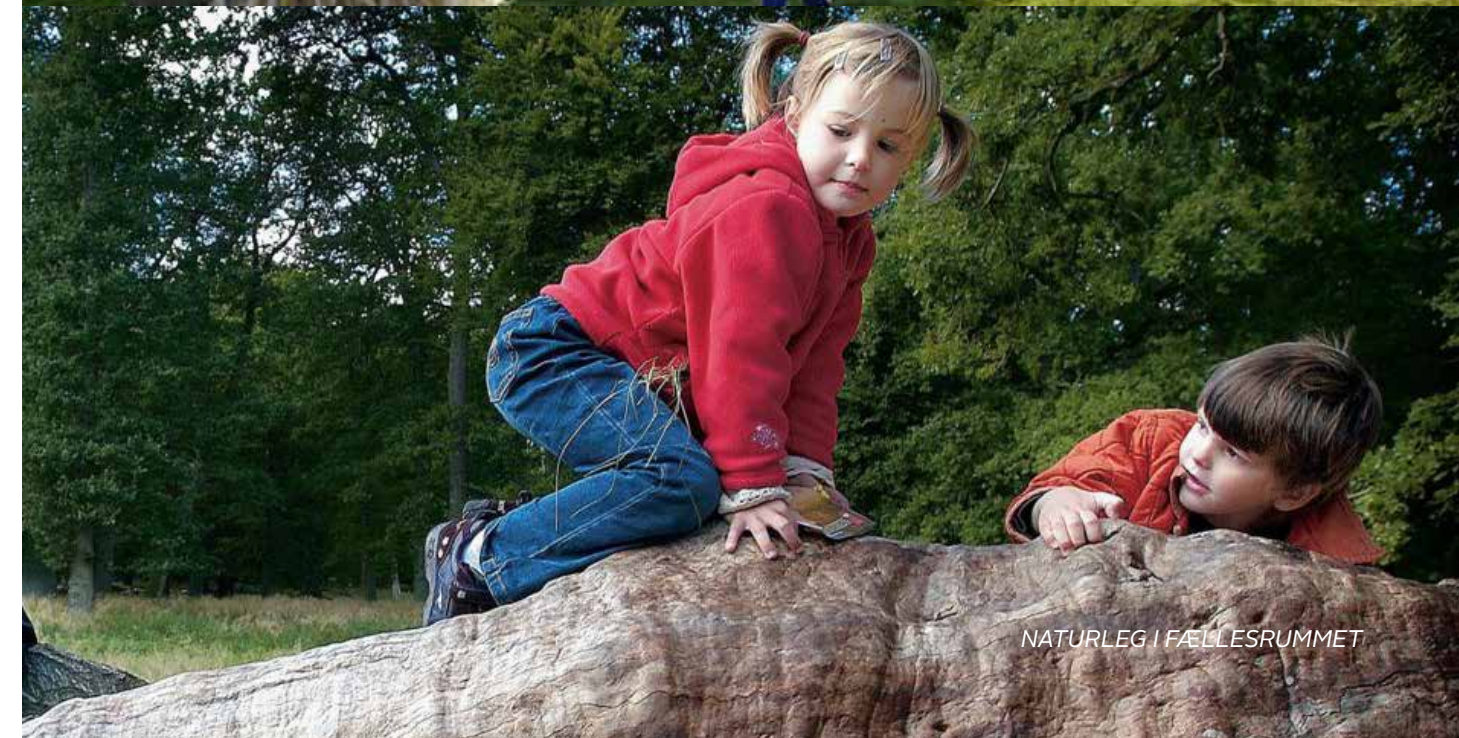
Midt i klyngen finder vi fællesarealerne, hvor livet på tværs af klyngen og mellem husene udspiller sig. Modellering af terrænet sker med overskudsjorden fra byggeriet i området og vil i form og udtryk skabe gode rammer for ophold og sociale aktiviteter i grønne rammer. Mindre grupper af spredte frugttræer skaber rum for ophold og giver den enkelte klynge en særlig karakter.

HAYERNE

Alle boligerne vender ud mod fællesarealerne med åbne forhaver, der inviterer indenfor. Beplantningen af forhaverne sker ud fra en række principper, der skal sikre artsrigdom og biodiversitet, men også en sammenhæng på tværs af klyngen. Som afgrænsning af de enkelte grunde plantes fritvoksende hække suppleret med lave buske og læhegn, der indrammer klyngen. Alt sammen sker under hensyn til ind- og udsyn og i forhold til at minimere skyggegener omkring boligerne.



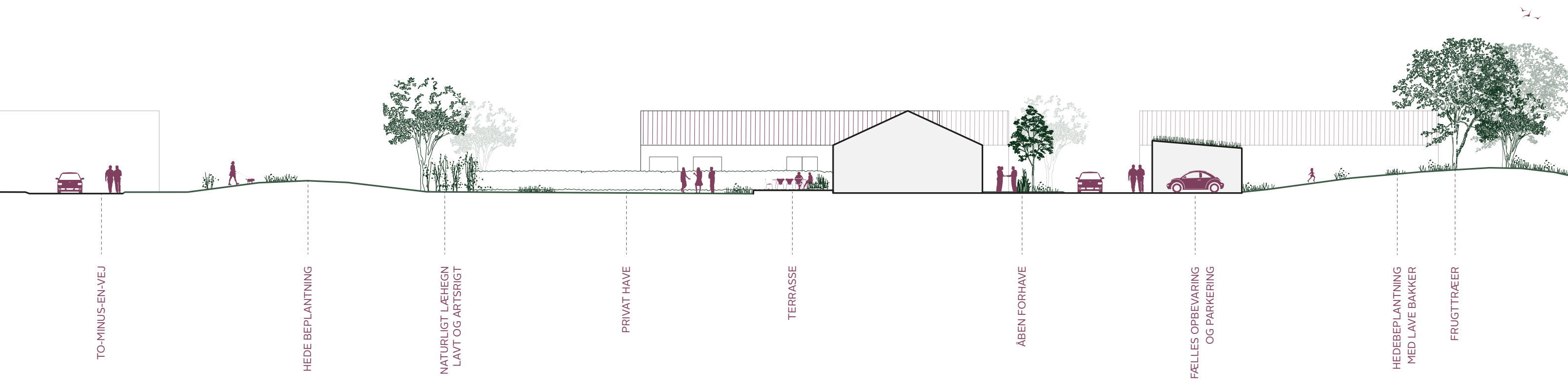
BLØDT BAKKELANDSKAB



NATURLEG I FÆLLESRUMMET

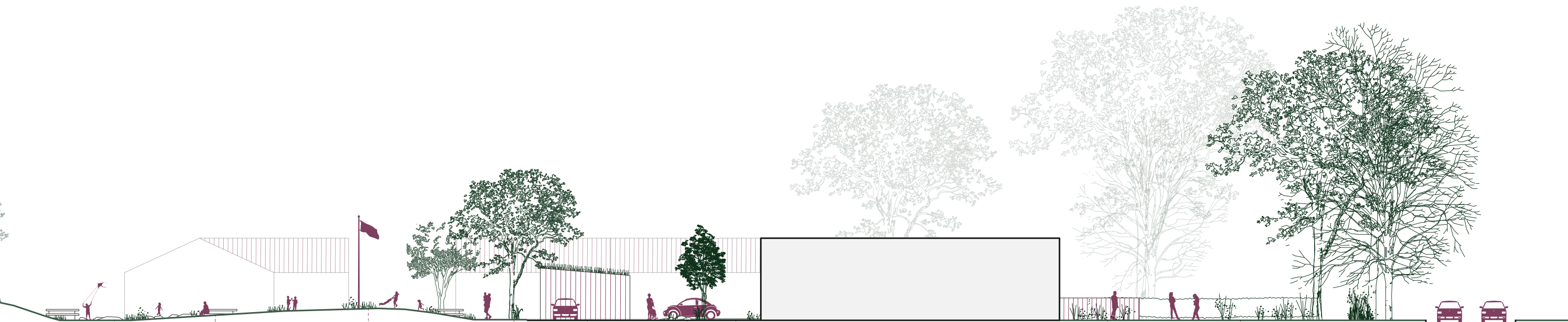


ÅBNE FORHAVER



TVÆRSNIT AF KLYNGE

Ovenover kan du se et tværsnit af en klynge - fra det fælles hedelandskab og det varierede læhegn, over de private baghaver og åbne forhaver, til midterarealet med fælles parkering og ophold i grønne rammer.



NATURLEG FOR DE MINDSTE

FÆLLES OPHOLD

HEDEBEPLANTNING
MED LAVE BAKKER

FRUGTTREER

FÆLLES OPBEVARING
OG PARKERING

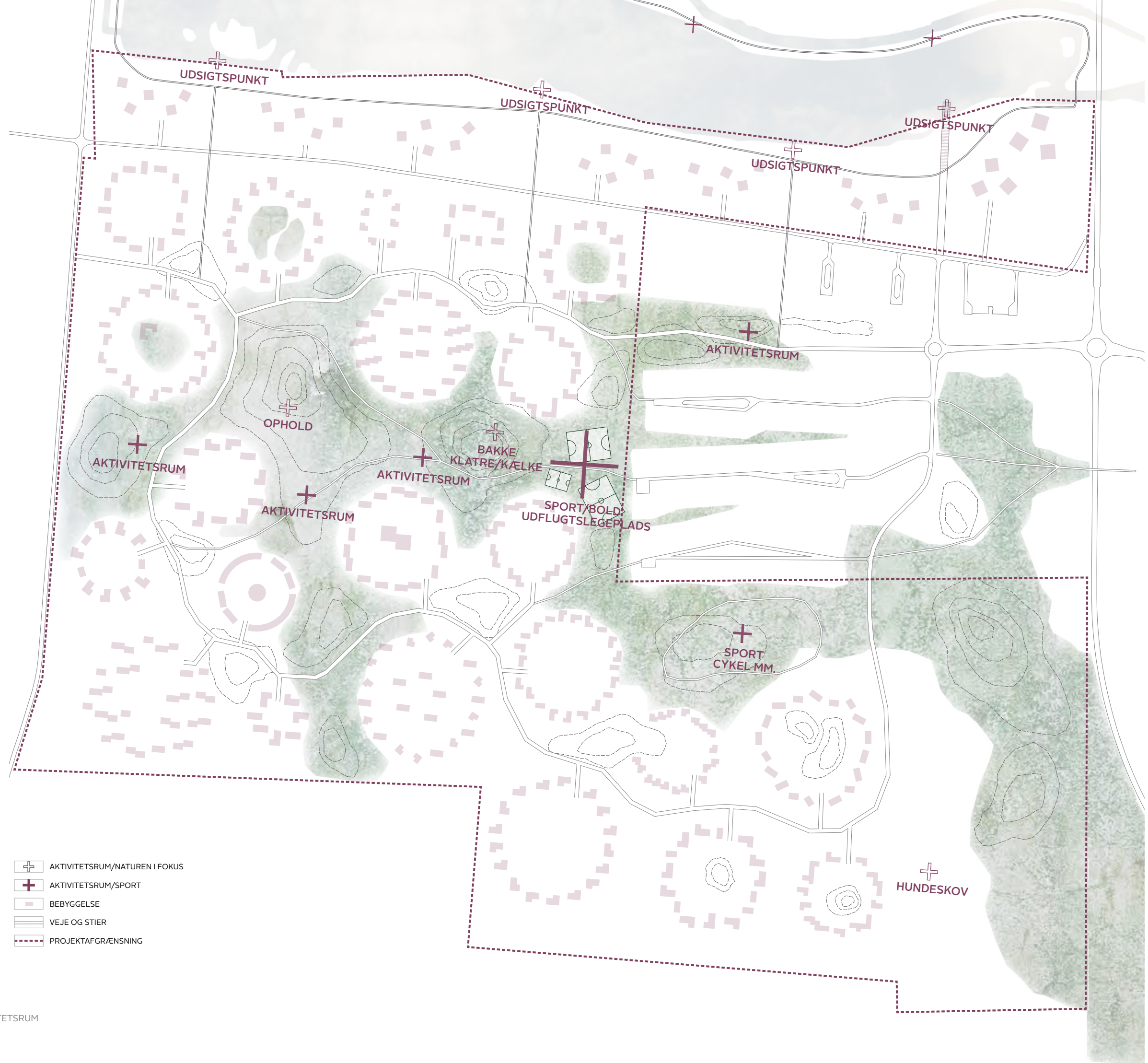
PRIVAT PARKERING

ÅBEN FORHAVE

TERRASSE M. HEGN

PRIVAT HAVE

MORSBØLVEJ



NATURSPOT

AKTIVITETSROM I GRØNNE RAMMER

Langs de nye naturstier i Morsbøl Søpark og ved den eksisterende sti omkring Grindsted Engsø udlægges en række naturspots - alle i børnehøjde. Aktiviteterne på de enkelte spots kodes på forskellig vis, så de indbyder til leg og styrker det sociale fællesskab på tværs af området. Aktiviteterne tager alle afsæt i naturens form og elementer og byder på kuperede græsbakker, der udfordrer motorikken og kan bruges som kælkebakke om vinteren. Bakkerne kan for eksempel udstyres med et klatretræ eller rutsjebaner fra toppen. I tæt nærhed til bakkerne kan der plantes spiselige træer og buske eller opstilles naturgynger, hvorfra man kan nyde udsigten over området. Mellem bakkerne kan der anlægges bålpladser og shelters, der inviterer til en overnatning i det fri. Hvert spot byder på noget nyt og anderledes og indbyder børn og barnlige sjæle til at gå op opdagelse i området - kun fantasien sætter grænsen!

De legende naturspots vil sammen med naturen og artsrigdommen i området forvandle Morsbøl Søpark til et rekreativt udflugtssted, hvor naturens elementer skaber rammer for læring, leg og fysisk aktivitet på tværs af generationer. På den måde bliver aktivitetsrummene i Morsbøl Søpark en attraktion i sig selv, noget man får lyst til at køre efter og som borgerne i Grindsted og besøgende udefra har lyst til at besøge igen og igen og igen.

Udvalgte aktivitetsrum kodes som mere rolige naturrum, hvor folk kan gøre et stop og tage et tiltrængt hvil. Det er her de ældre kan nyde eftermiddagskaffen med udsigt over Grindsted Engsø, og stedet hvor børnefamilien fra Grindsted midtby, der er på besøg i området, kan spise deres medbragte madpakker. Det første naturspot etableres i forlængelse af den eksisterende parcelbebyggelse på Morsbøl Søvej, som et legende bindeled mellem den eksisterende og den nye bebyggelse i området.



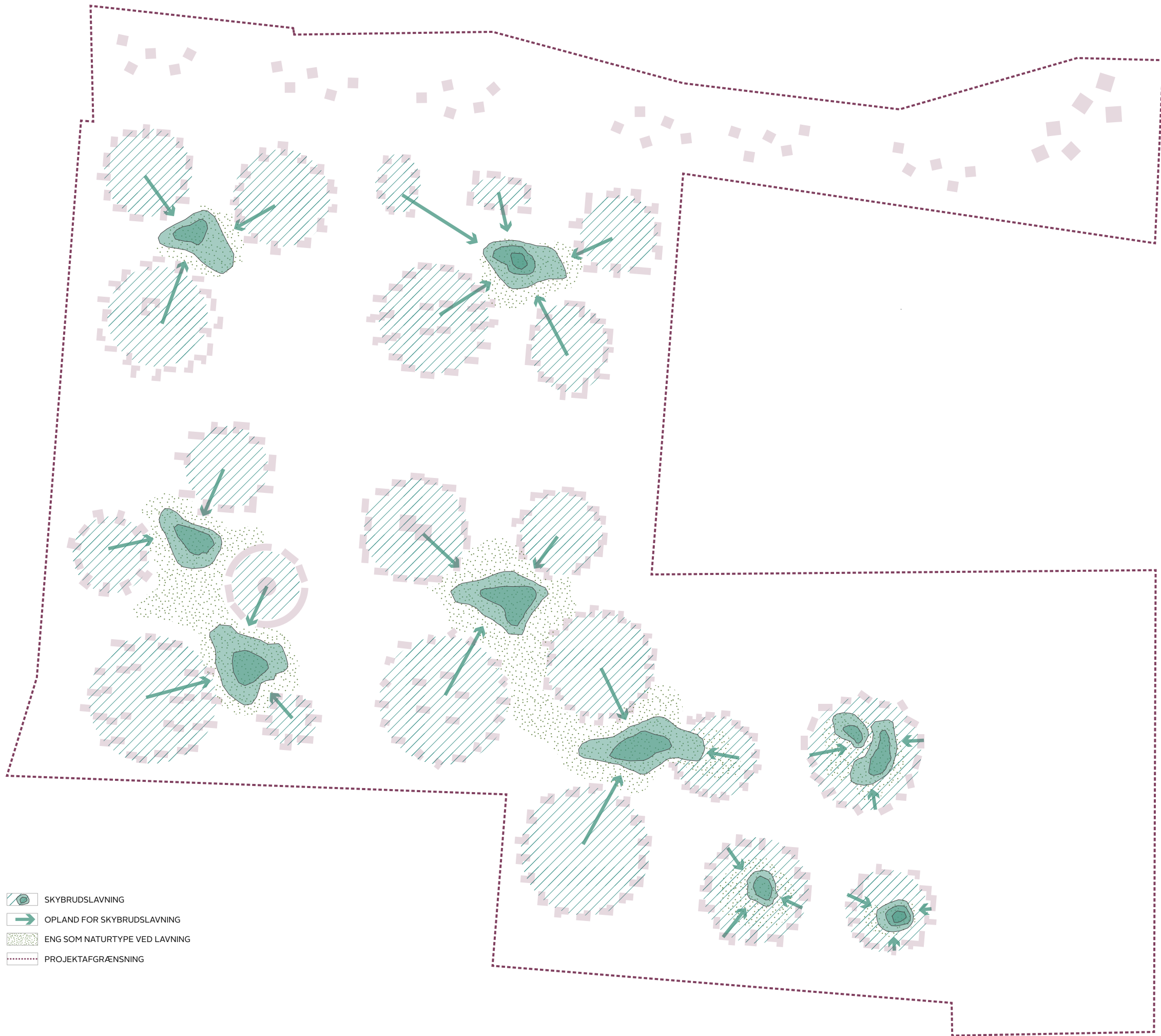
BRUG AF NATURENS ELEMENTER







LØB OG LEG MIDT I NATUREN



NATUREN SOM REKREATIV RAMME FOR LEGEN



-  SKYBRUDSLAVNING
-  OPLAND FOR SKYBRUDSLAVNING
-  ENG SOM NATURTYPE VED LAVNING
-  PROJEKTAFGÆRNSNING

REGNVANDSHÅNDTERING OG TEKNISK FORSYNING

LAD REGNEN KOMME AN

I Morsbøl Søpark håndteres alt regnvandet lokalt og ledes gennem overjordiske grøfter frem til kunstige lavninger i terrænet mellem klyngerne. Alle skybrudslavninger placeres strategisk i grønne regnvandsarealer i sikker afstand fra boligerne. Regnvandsarealerne anlægges på naturens præmisser med beplantningstyper, der kan vokse i områder til regnvandsopsamling.

I perioder med kraftigt regn vil grøfterne og lavningerne fyldes med vand og skabe et rekreativt sølandskab, hvorfra vandet langsomt fordamper eller nedsiver i jorden. Den store permeabilitet i jorden gør det muligt at kontrollere vandet fra start til slut. Det skaber også muligheden for til at kunne holde på vandet i en kortere periode, i kombination med overløb og vandflow af hensyn til renhed og sundhed.

ALTERNATIV FORSYNING

I forbindelse med planlægningen af Morsbøl Søpark har Billund Kommune været i dialog med Grindsted El- Og Varmeværk om muligheden for alternativ forsyning. I det fremtidige boligområde vil der derfor både være mulighed for at etablere almindelig fjernvarme og alternative varmforsyningsmuligheder.



STIER PÅ TVÆRS AF LAVNINGER I TERRÆNET



LEG OG KLIMASIKRING FOR BØRN



LEG OG KLIMASIKRING FOR DE VOKSNE



AFRUNDING

DE NÆSTE SKRIDT

Billund Kommune glæder sig til at realisere helhedsplanen og opføre Morsbøl Søpark - skridt for skridt, etape for etape. Vi håber, at denne projektmappe kan skabe inspiration og puste luft under vingerne på børnefamilier og ældre, der har mod på at bo i et klyngefællesskab midt i naturen.



Denne publikation er udarbejdet i april 2018 af LABLAND architects i samarbejde med Billund Kommune.
Ophavsretighederne til publikationen tilhører:
Billund Kommune, Jorden Rundt 1, 7200 Grindsted

Kontaktperson:
Merete Vindum Schafbuch, byplanlægger, Billund Kommune
[+45] 7972 7063, MVS@Billund.dk