

04.02.2025

Grindsted

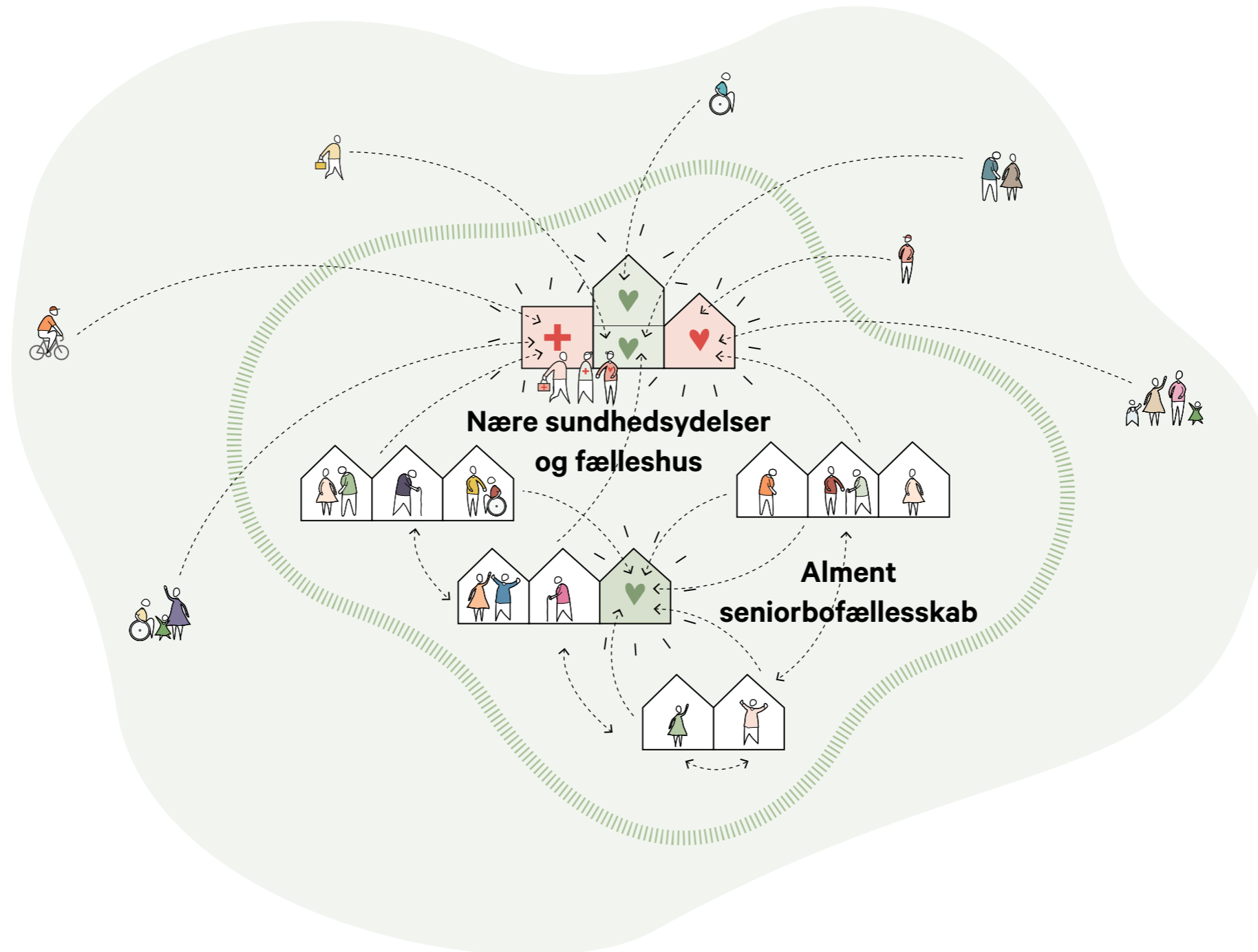
Nyt fælleshus og nære sundhedsydelse

NORD

Hedens
Boligselskab

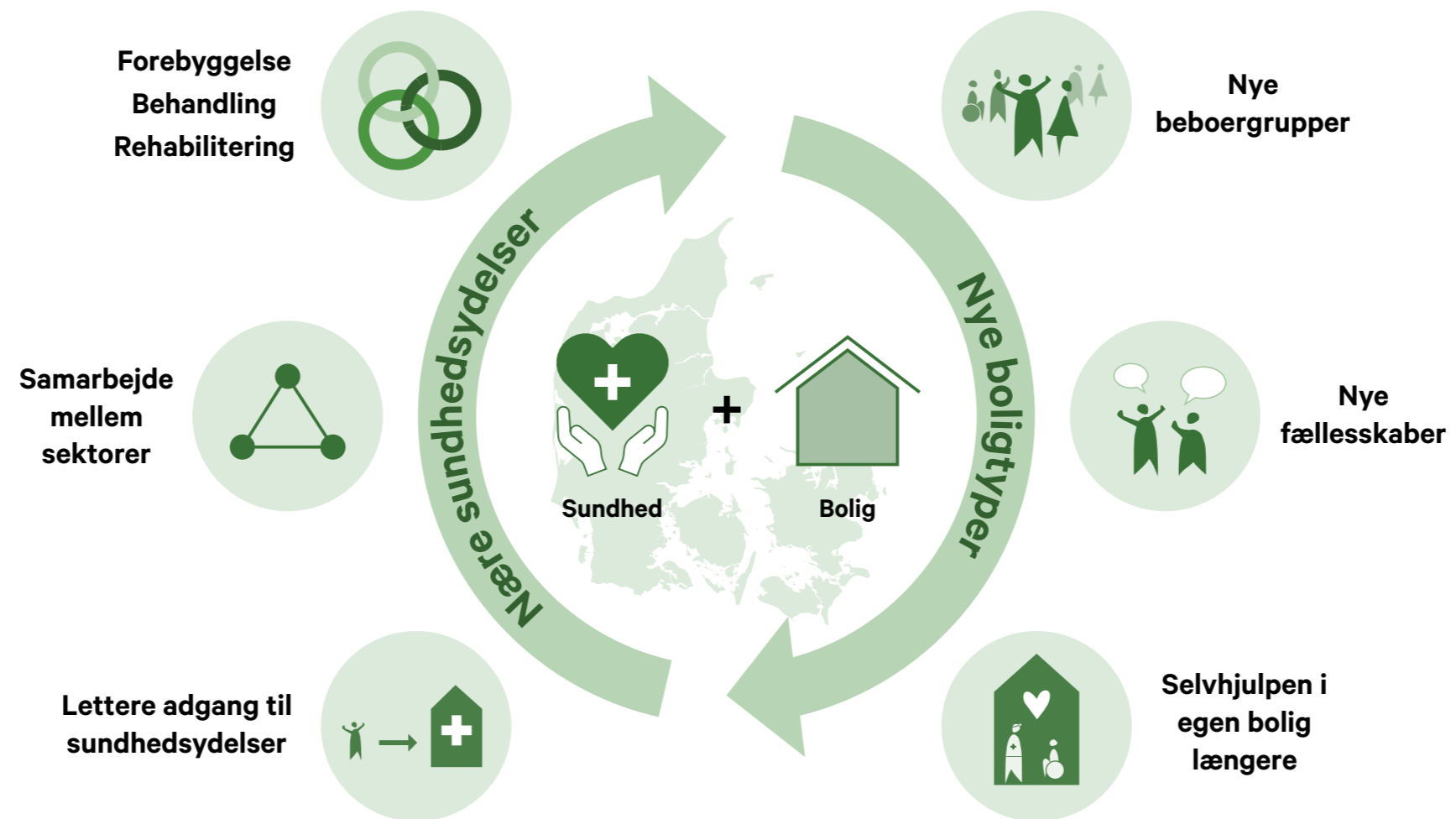


Vision

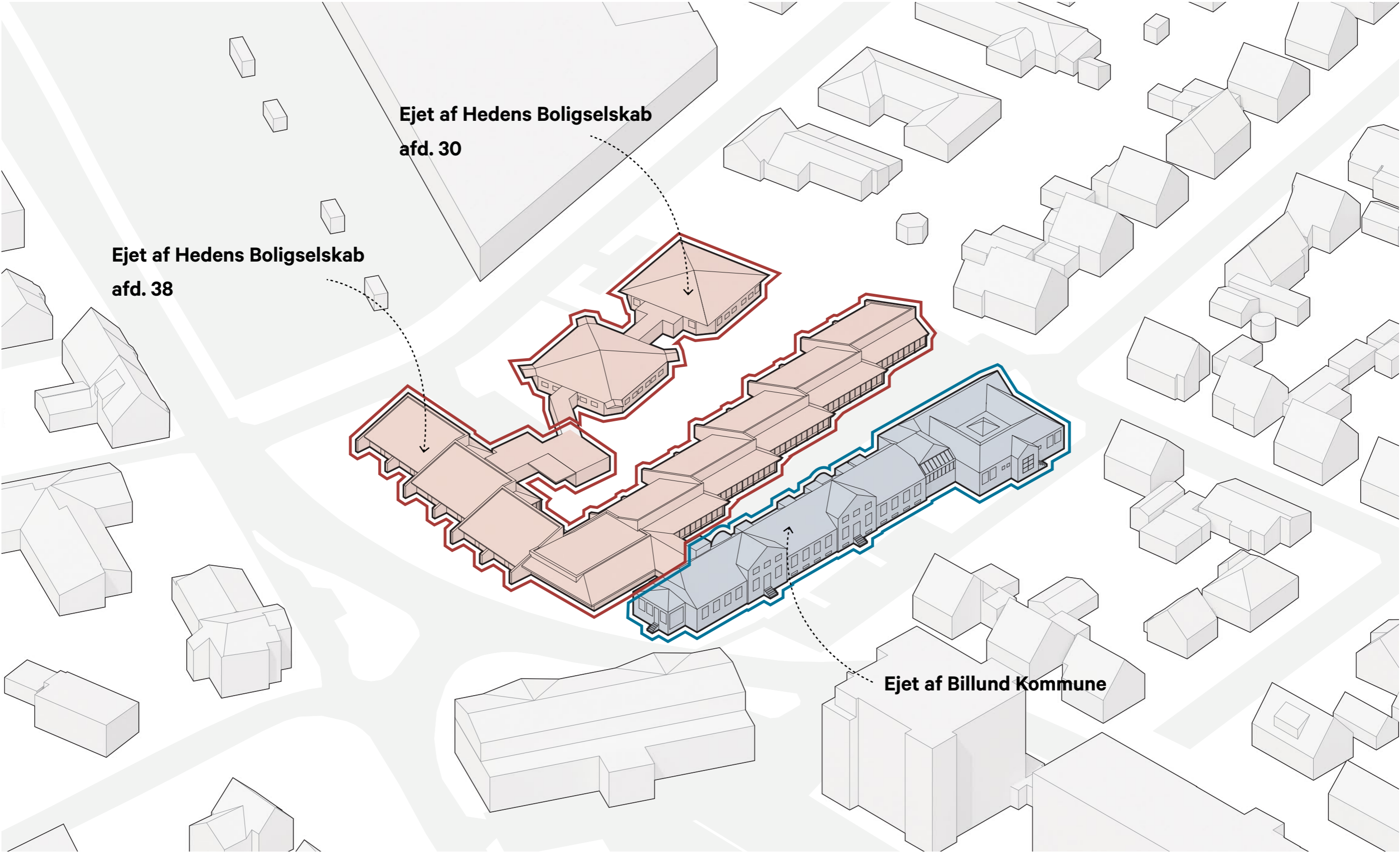


Nyt fælleshus og nære sundhedsydelser i forbindelse med alment seniorbofællesskab

Strategi



Eksisterende ejerforhold

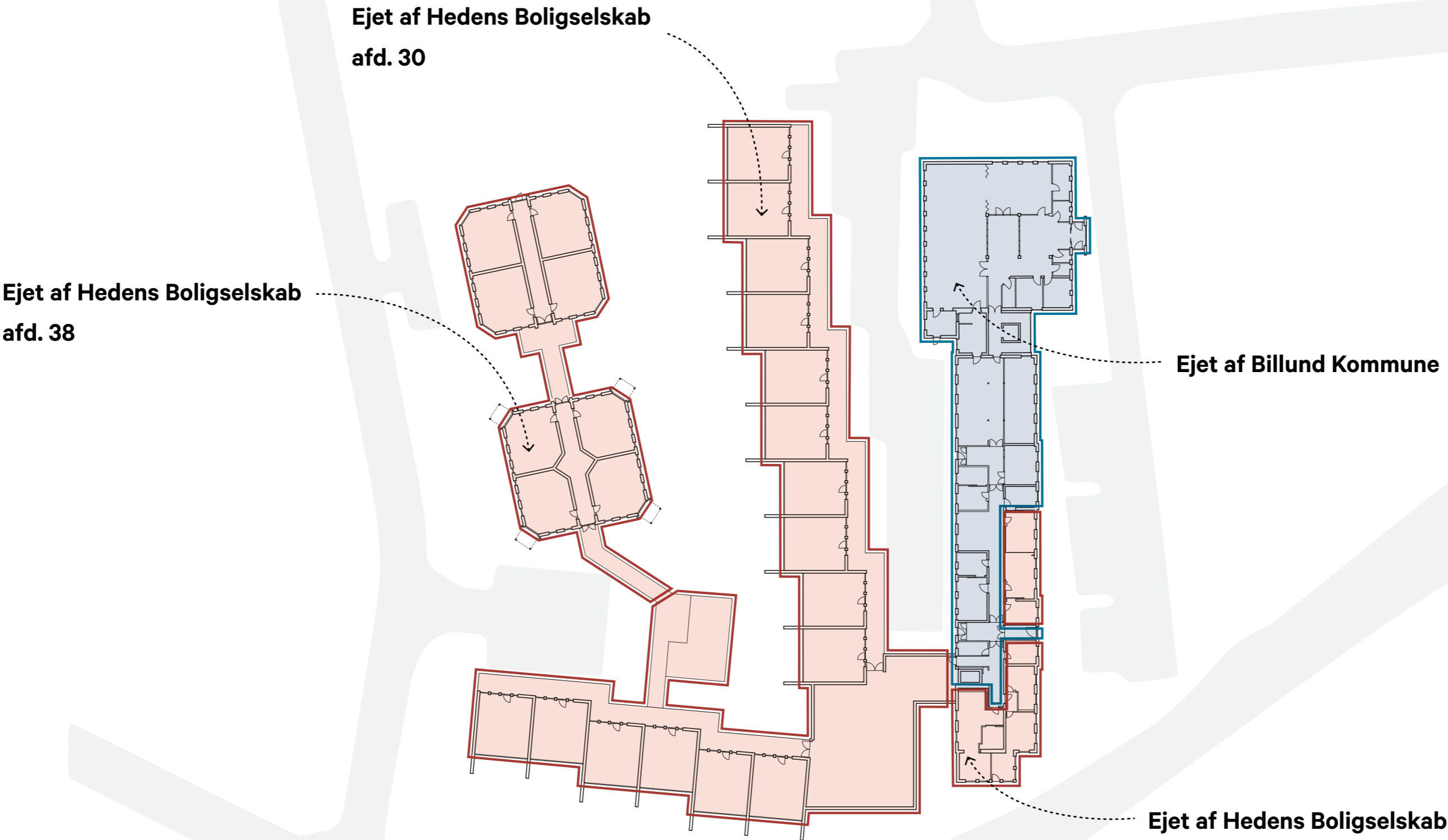


Ejet af Hedens Boligselskab
afd. 30

Ejet af Hedens Boligselskab
afd. 38

Ejet af Billund Kommune

Eksisterende ejerforhold



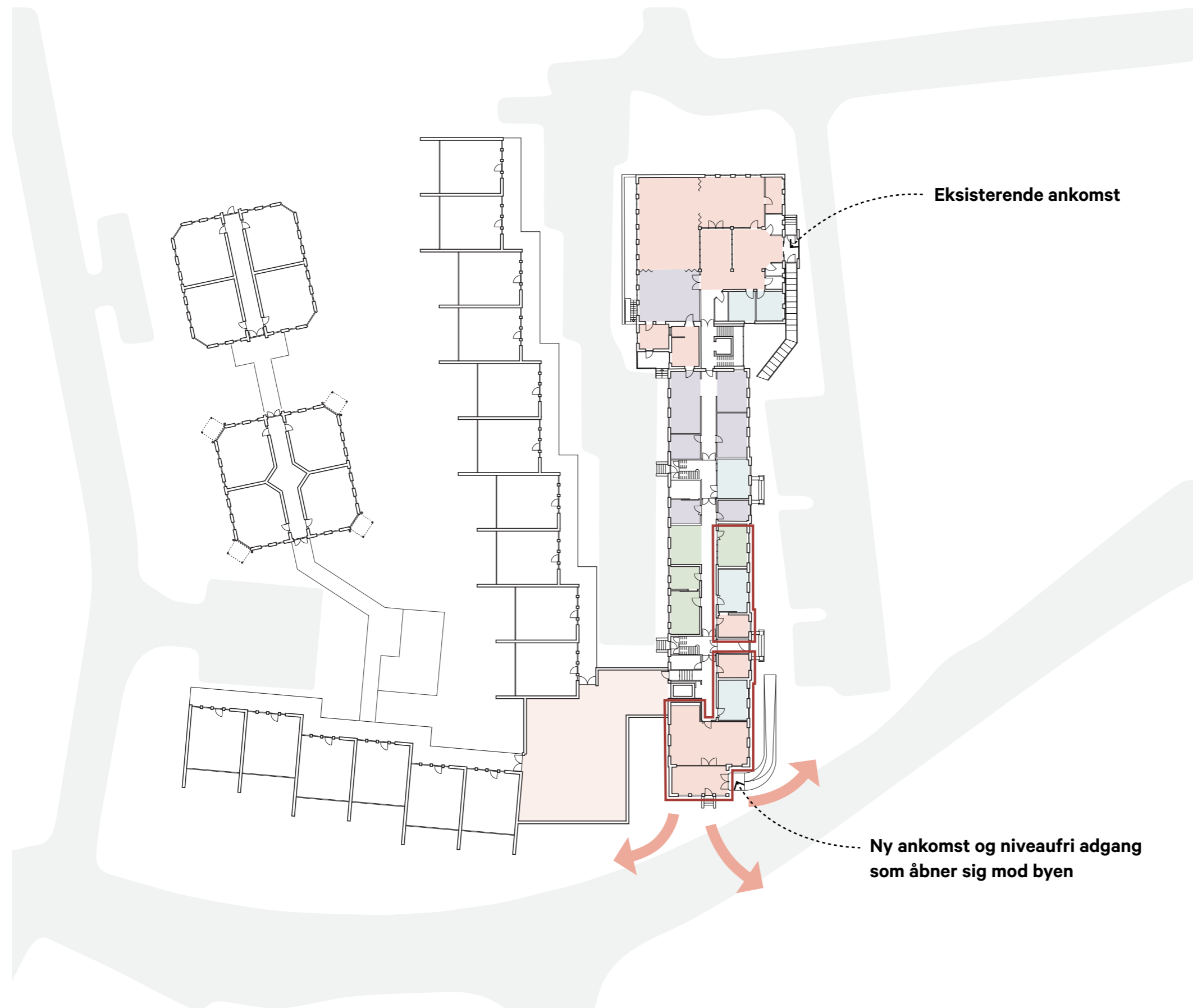
Nyt fælleshus og nære sundhedsydelser



Overordnede funktioner i fælleshuset



Overordnet disponering i fælleshuset



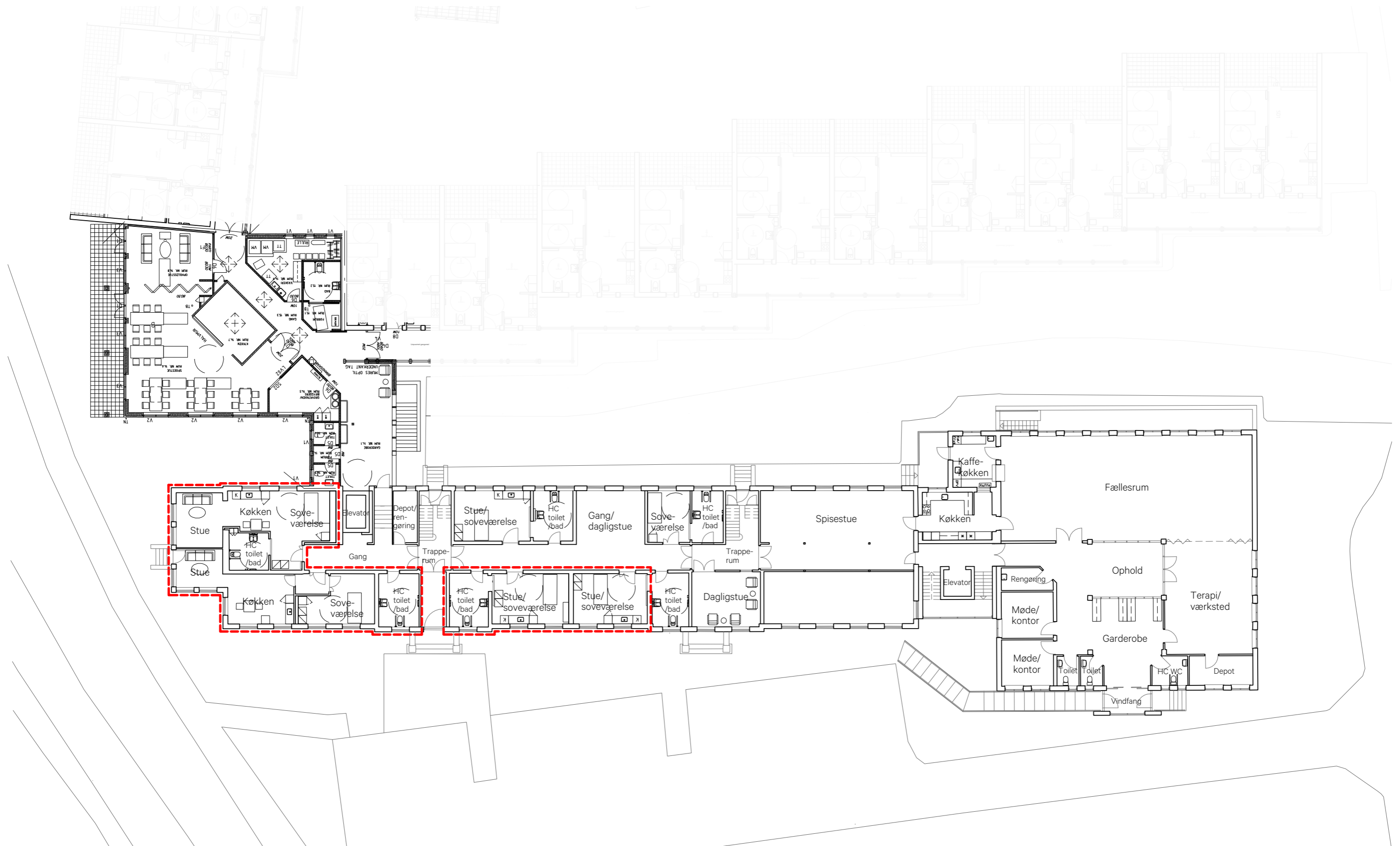
Eksisterende ankomst

Ny ankomst og niveaufri adgang som åbner sig mod byen

-  Ankomst- og fællesområder for alle borgere
-  Nære sundhedsydelser og konsultation/samtalerum
-  Trænings- og bevægelsesfaciliteter for børn og voksne
-  Daghemmet Hedelyng
-  Bofællesskabets fællesarealer

Eksisterende forhold

Stueetage

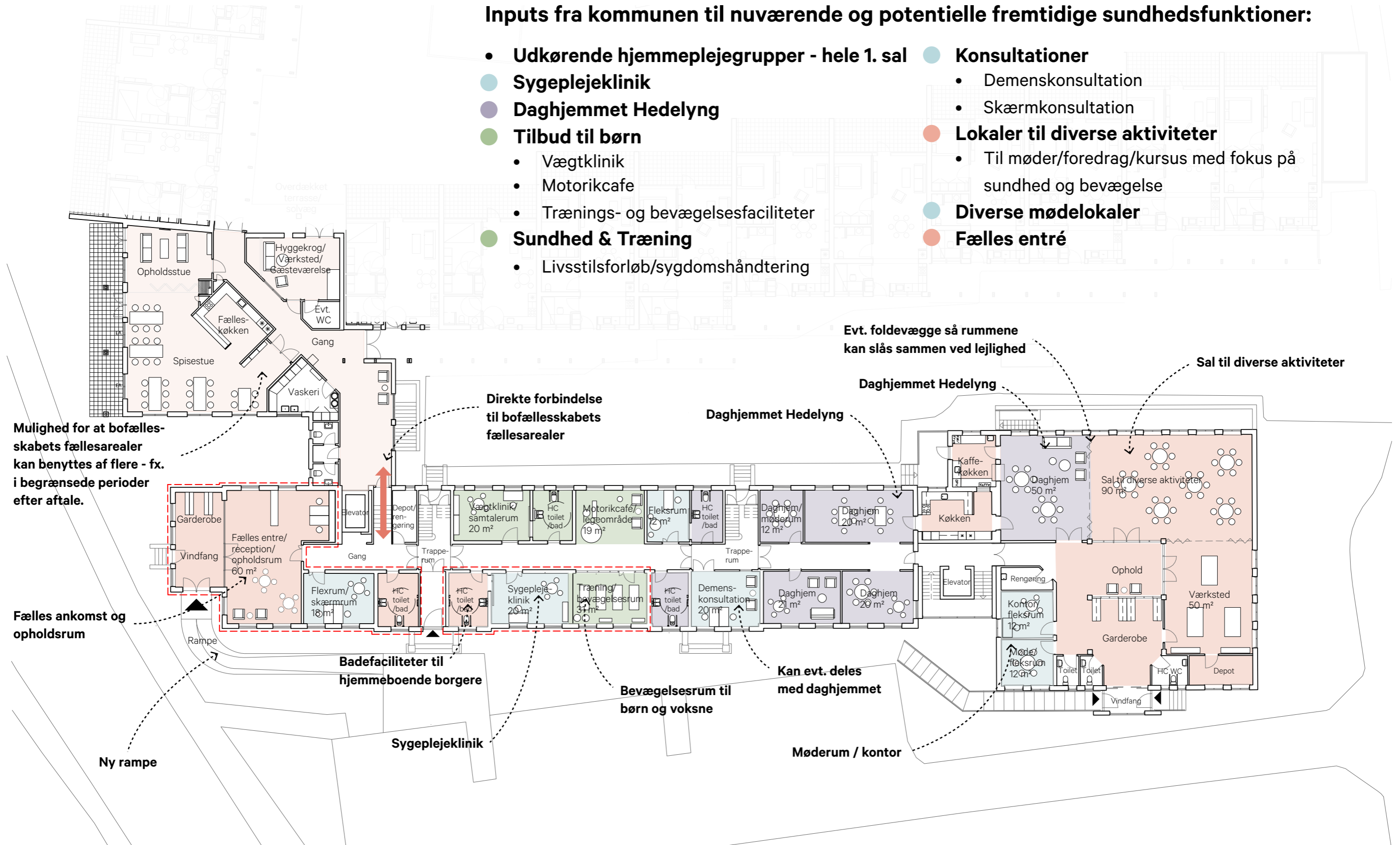


Nyt fælleshus

Stueetage

Inputs fra kommunen til nuværende og potentielle fremtidige sundhedsfunktioner:

- Udkørende hjemmeplejegrupper - hele 1. sal
- Sygeplejeklinik
- Daghjemmet Hedelyng
- Tilbud til børn
 - Vægtklinik
 - Motorikcafe
 - Trænings- og bevægelsesfaciliteter
- Sundhed & Træning
 - Livsstilsforløb/sygdomshåndtering
- Konsultationer
 - Demenskonsultation
 - Skærmkonsultation
- Lokaler til diverse aktiviteter
 - Til møder/foredrag/kursus med fokus på sundhed og bevægelse
- Diverse mødelokaler
- Fælles entré



Eksempel på ankomstområdet i fælleshuset



UGEPROGRAM
Åben konsultation
mandag:
08-12.....Sundhedstjek
13-17.....Fysioterapi
tirsdag:
08-12.....Ergoterapi
13-17.....samtalerterapi
onsdag:
08-12.....Psykioterapi
13-17.....Kognitiv terapi
torsdag:
2.....Øjenlæge
7.....Øre-næse-halslæge
8:
2.....Fællesyoga
7.....Senioryoga

NORD

Hedens
Boligselskab

