



Socialstyrelsen

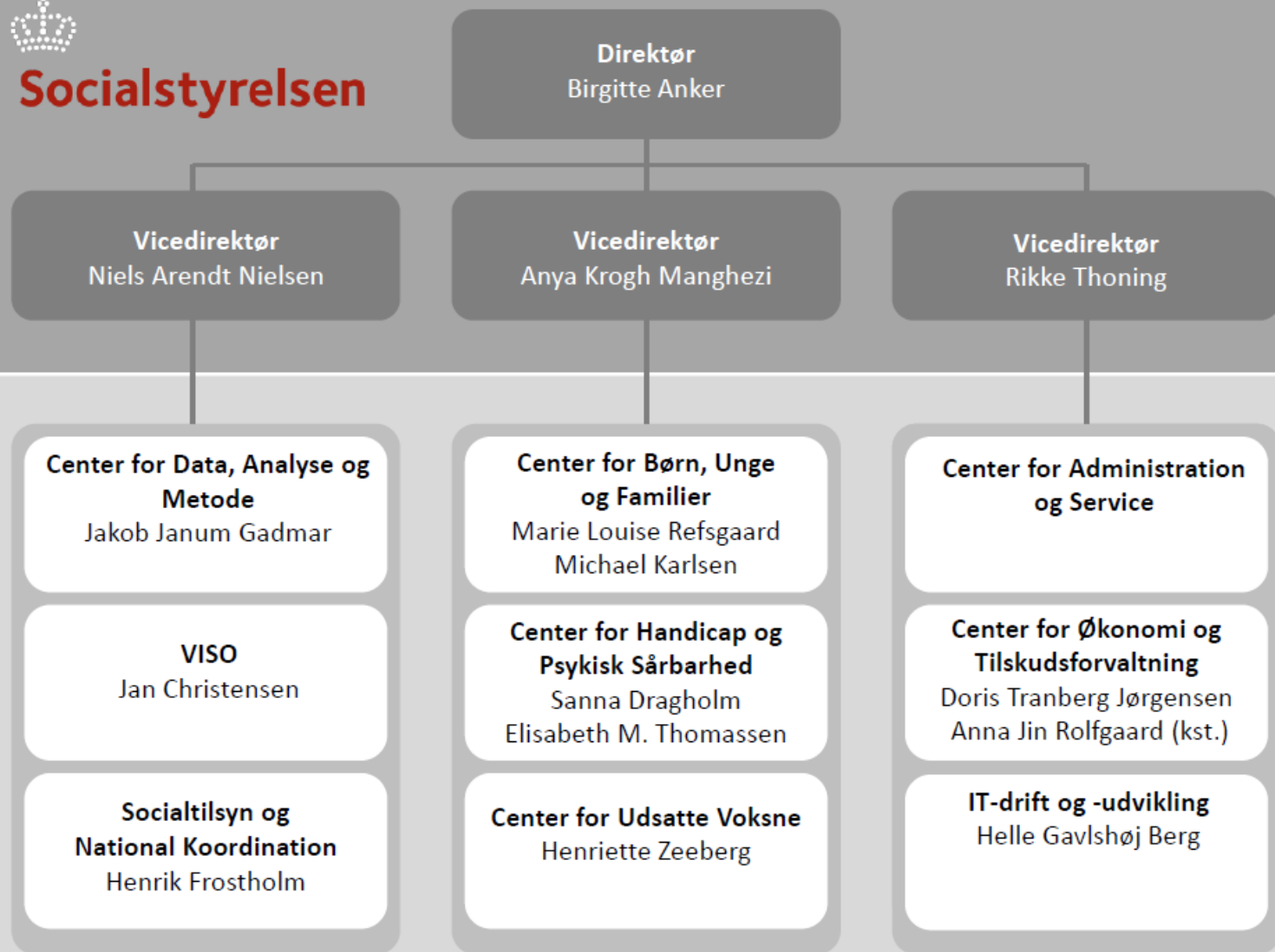
Styrkelse af civilsamfund og sociale fællesskaber

Viden til gavn

Organisering i Socialstyrelsen

3 fokusområder

Eksempler på projekter



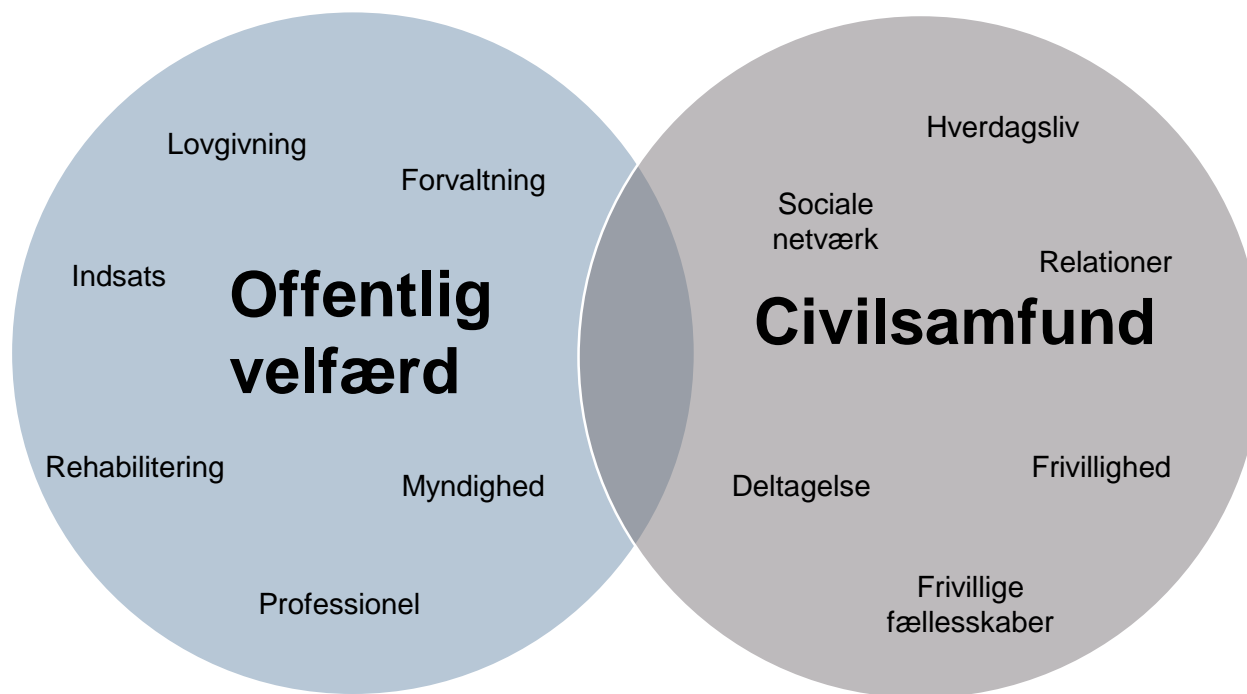
De tre valgte fokusområder

Rådgivning til kommunerne om, hvordan de bliver bedre til at samarbejde med og brobygge til civilsamfundsaktiviteter

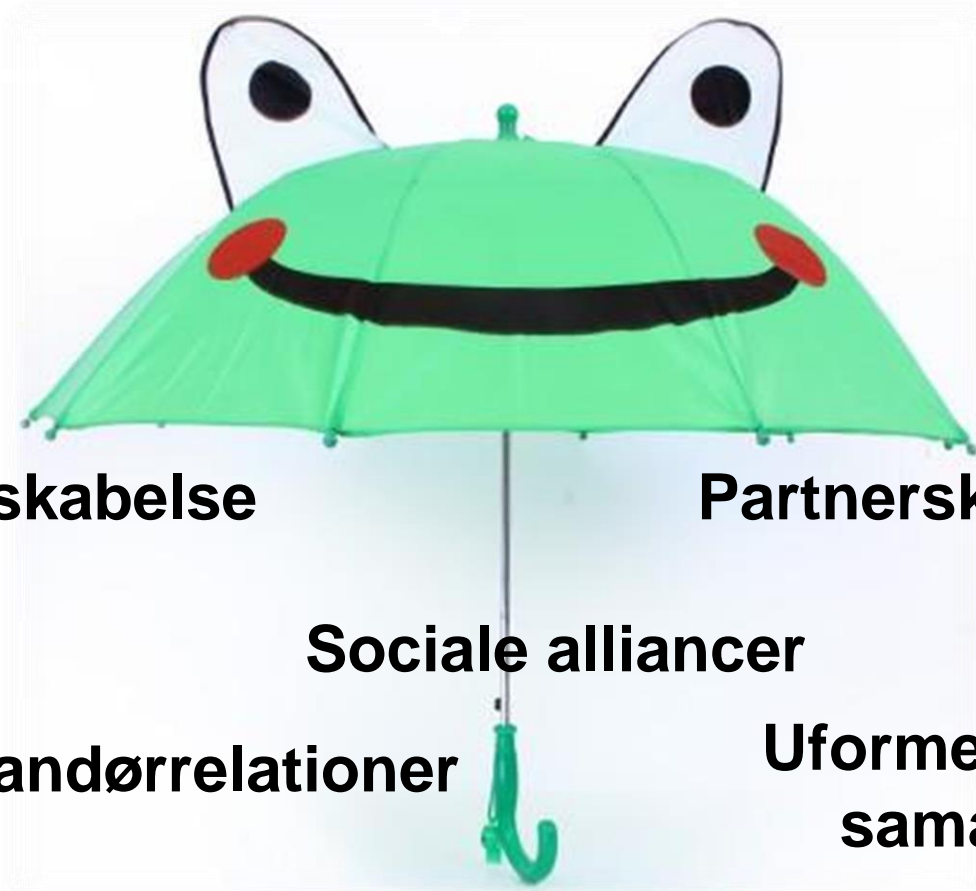
Inklusion og ligeværdig deltagelse

Vidensinformeret tilgang

Offentlig velfærd og civilsamfund



Tværasektionelle samarbejdsformer



Samskabelse

Partnerskaber

Sociale alliancer

Leverandørrelationer

**Uformelle /ad hoc
samarbejder**

Alt muligt andet!

Civilsamfundet

Leverandør af sociale indsats



Demokratisk fortaler rolle



Arena for ligeværdig deltagelse i fællesskaber



Aktøranalysemodel





Socialstyrelsen

Deltagelse og inklusion

Fællesskaber, frivillighed

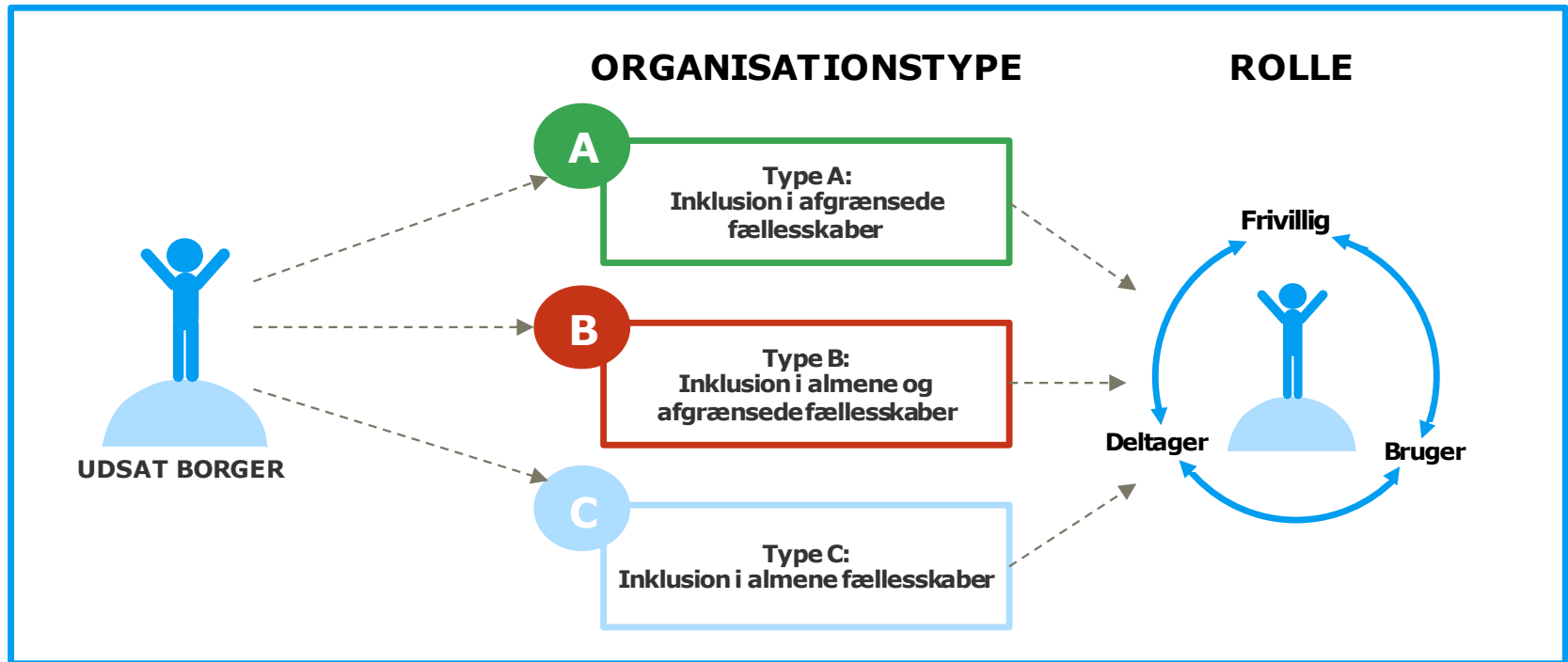
Viden til gavn

Hvorfor er det vigtigt at få alle med?

Fordi:

Inkluderende frivillige fællesskaber i civilsamfundet kan understøtte, at udsatte borgere i højere grad får mulighed for at bidrage som aktive medborgere med de ressourcer de har og **derigennem øge deres netværk, trivsel og livskvalitet**

Fællesskaber og roller – begreber



Roller

- *Brugere* er de udsatte borgere, der modtager et tilbud med fokus på deres udsathed og behov.
- *Deltagere* er de udsatte borgere, som deltager i den frivillige organisations aktiviteter på lige fod med andre borgere, uden udsatheden er i fokus.
- *Frivillige* er de udsatte borgere, som er med til at gennemføre aktiviteter for andre borgere eller samfundet, og som kan være med til at skabe aktiviteter på lige fod med borgere uden udsathed.

Samarbejde med kommunale medarbejdere

- kommunal hjælp til opsporing og markedsføring af den frivillige organisation
- kommunale fremskudte medarbejdere, der støtter op om udsatte borger
- den frivillige organisation støtter arbejdet med borgerens udviklingsmål
- for at understøtte inklusionen har en kommune indvilget i at lade en af medarbejderne i bofællesskabet lægge nogle af sine timer i den frivillige organisation og følge borgerne
- handleplaner for udsatte borgere sammentænkes med borgernes frivillige arbejde. Medarbejderne opstiller i samarbejde med borgerne udviklingsmål, og for borgeren er den frivillige organisation en øvebane for udviklingsmålet.

En vidensinformeret tilgang

Socialstyrelsen skal fremme en vidensinformeret tilgang på civilsamfundsområdet. Dels gennem at sikre vidensproduktion og iværksætte undersøgelser på frivillighedsområdet og dels ved at formidle viden om målgrupper, metoder, tværsektorielle samarbejder samt redskaber til dokumentation til frivillige organisationer.

Udfordringer

- **Vanskeligt at balancere effektfokus med fokus på proces og læring.**
- **Sikre, at dokumentationskrav ikke kvæler det frivillige engagement**
- **Sikre at viden kan oversættes fra én kontekst til en anden.**



Socialstyrelsen

Eksempler på projekter

Viden til gavn

Frivilligcentrenes kvalitetsmodel



Socialstyrelsen

Læringspunkter fra tre partnerskabsprojekter

Viden til gavn

3 elementer

- **Fleksibilitet.** At man kan være ustabil i sin deltagelse, fordi der er tidspunkter, hvor man kan deltage, og andre, hvor man ikke kan. Man kan ikke nødvendigvis deltage lige meget hver dag.
- **Ligeværdighed.** At man bliver mødt som et menneske, der kan noget og kan bidrage på lige fod med andre – frem for som en, der er syg eller udsat.
- **Mangfoldighed.** At der er mange forskellige grupper af mennesker blandt deltagerne – og ikke kun sårbare borgere og professionelle.

Værtsroller

- **Forbindende værtsskab.** Værten åbner fællesskabet op, så nye deltagere kan møde andre deltagere, og nye forbindelser kan opstå
- **Inviterende værtsskab.** Værten skaber en stemning af åbenhed og velkomst. Værten skaber også tryghed og kan være den, man går til, hvis man har brug for hjælp
- **Faciliterende værtsskab.** Værten skaber og synliggør muligheder for at deltage. Værten gør opmærksom på spirende initiativer og hjælper dem på vej.



Socialstyrelsen

Flere med i lokale fællesskaber

Viden til gavn



Socialstyrelsen

Inkluderende fællesskaber - ledelse

Viden til gavn

Inkluderende fællesskaber - ledelse

- Det er vigtigt, med en **mere fleksibel organisering**, hvor de frivillige kan deltage i mere eller mindre forpligtende grad.
- Det er vigtigt at sikre, at der er de rette **kompetencer tilstede for at understøtte inklusionen**.
- Inklusionen sker ikke af sig selv, men skal i høj grad understøttes af fagprofessionelle eller frivillige med de rette kompetencer.
- Inklusionen understøttes ved at opsøge **relevante samarbejder**, f.eks. med kommunerne. Samtidig viser spørgeskemaundersøgelsen at 34 pct. af de frivillige organisationers ledere på strategisk niveau oplever, at kommunale aktører støtter inklusionsarbejdet.
- Endeligt ser det ud til, at inklusionsarbejdet primært foregår i det daglige arbejde og i mindre grad på strategisk niveau – og at der er et **potentiale for at arbejde med et mere systematisk** fokus på, hvordan organisationen kan opbygge kapacitet til at styrke inklusionen.
- Undersøgelsen er foretaget af Rambøll i 2019

Spørgsmål?