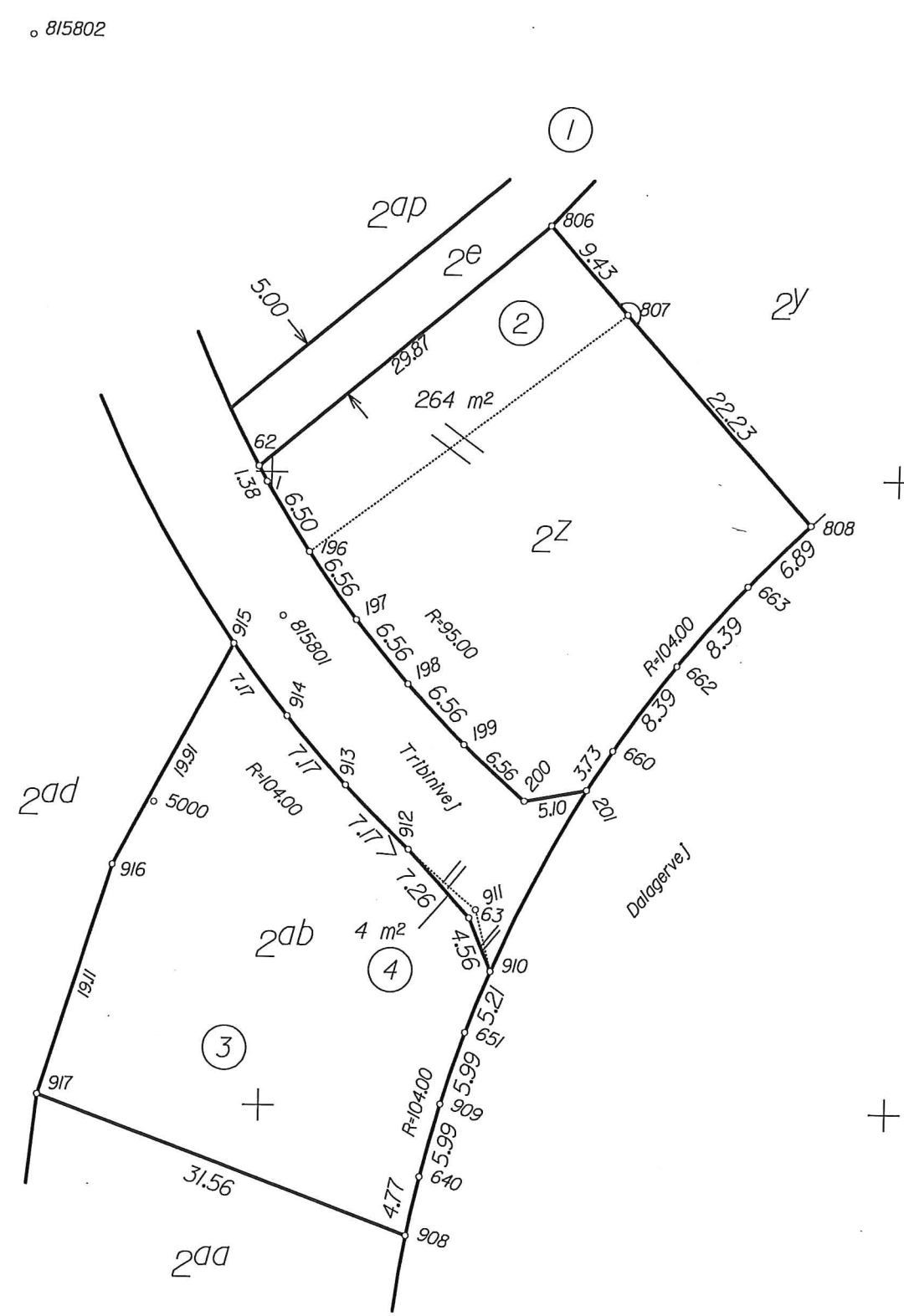


Ifølge lovbekendtgørelse nr. 494 af 12.6.2003 er den, som flytter, borttager, beskadiger eller ødelægger et kendeligt skelmærke eller et varigt mærke for opmåling, pligtig til at betale udgifterne ved dets genanbringelse, og kan idømmes bøde, jf. § 48.

KOORDINATLISTE - system S34J

Nr	Y	X	BEMÆRKNING
1	134249,214	292100,350	gl. Jernrør
62	134250,408	292101,039	Jernrør
63	134215,073	292083,461	Jernrør
196	134243,725	292096,874	gl. Mål
197	134238,439	292092,994	gl. Jernrør
198	134233,434	292088,759	gl. Jernrør
199	134228,732	292084,188	gl. Jernrør
200	134224,357	292079,304	gl. Jernrør
201	134225,268	292074,285	gl. Jernrør
640	134194,535	292087,028	gl. Jernrør
651	134206,007	292083,604	gl. Jernrør
660	134228,404	292072,266	gl. Jernrør
662	134235,181	292067,327	gl. Jernrør
663	134241,537	292061,857	gl. Jernrør
806	134269,811	292078,326	Jernrør
807	134262,840	292071,969	gl. Mål
808	134246,413	292056,994	gl. Jernrør
908	134189,865	292088,019	gl. Jernrør
909	134200,321	292085,481	gl. Jernrør
910	134210,860	292081,706	gl. Jernrør
911	134215,728	292082,956	gl. Jernrør
912	134220,369	292088,420	gl. Jernrør
913	134225,375	292093,551	gl. Jernrør
914	134230,722	292098,325	gl. Jernrør
915	134236,384	292102,717	gl. Jernrør
916	134218,790	292112,027	gl. Jernrør
917	134200,546	292117,713	gl. Jernrør
5000	134223,789	292108,775	Jernrør hjp.
815801	134238,652	292098,830	Søm hjp.
815802	134284,236	292119,804	Søm hjp.
815803	134278,645	292191,399	Søm hjp.
815804	134369,365	292099,437	Søm hjp.
815805	134420,861	292092,715	Søm hjp.
13604121	134165,347	291847,287	Fikspunkt KMS
13604122	134021,962	291935,264	Fikspunkt KMS
98510201	134380,499	292309,587	Jernrør hjp.
98510202	134409,257	292171,536	Jernrør hjp.



Matr. nr. 2z og 2ab

Ejerlav: Vorbasse By, Vorbasse

Kommune: Billund Kommune

Opmålt i: september 2012

Målforhold: 1:500

Landinspektør j.nr.: 20125103

Kim Mogensen
Landinspektør

Dato: 20. september 2012

LandSyd I/S
Hedemarken 9
DK-7200 Grindsted
T +45 75 31 00 44
grindsted@landsyd.dk

Signaturforklaring

----- : Blindt skel, der ikke bortfalder

Mål eller koordinater, der kun er til brug ved indlægningen på matrikelkortet, er angivet med klamme.

Mål eller koordinater, der er overført fra en sag, der tidligere er indsendt til Kort & Matrikelstyrelsen, er mærket med GL.

Andre signaturer:
Se DS 104 og 198