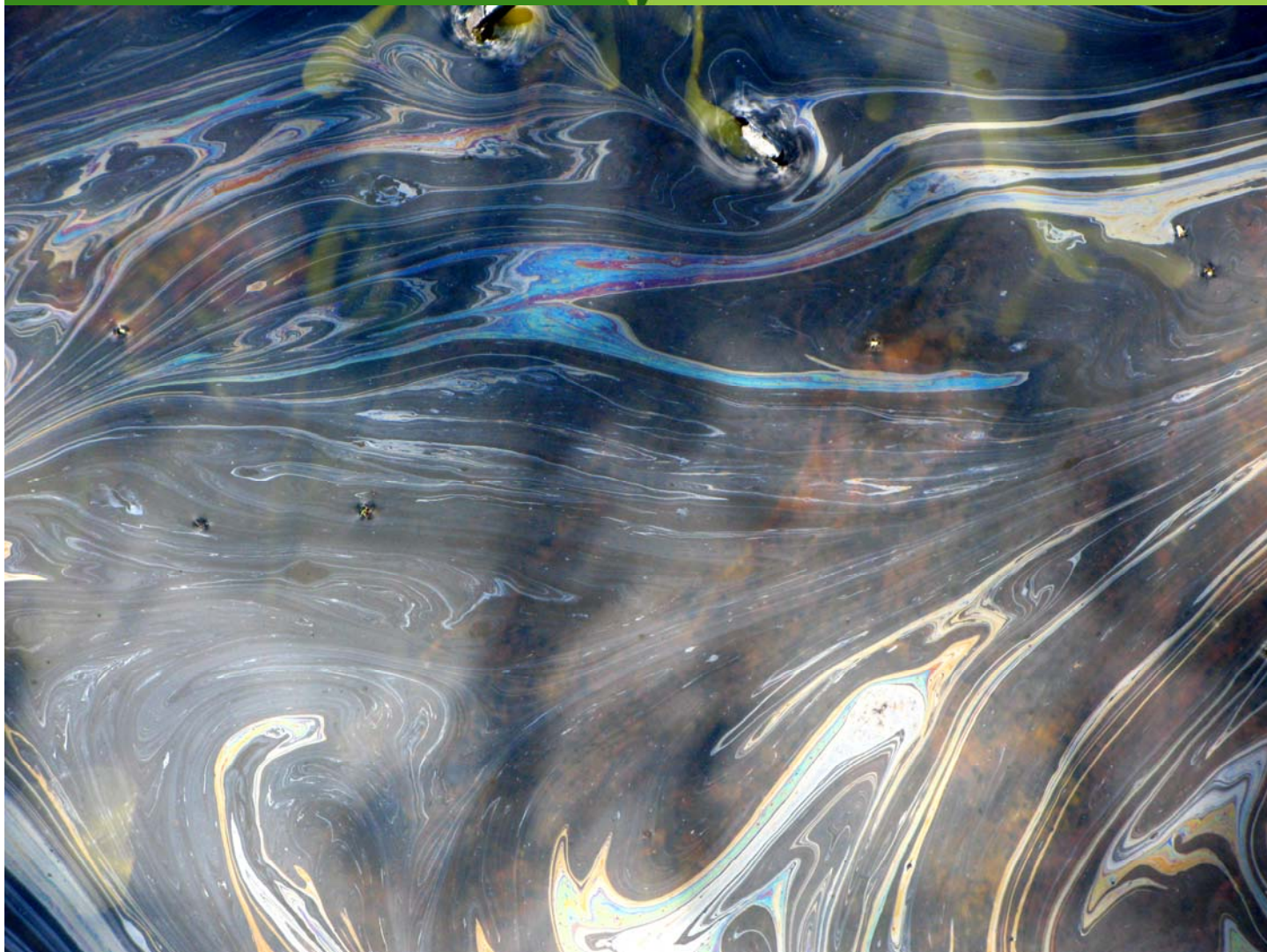


# Olie- og benzinudskillere



Billund  
kommune

Natur & Miljøafdelingen  
Juni 2010

## 1. Hvor skal der etableres olie- og benzinudskilleranlæg?

---

Olie- og benzinudskilleranlæg skal etableres hvor der forekommer eller kan forekomme olieholdigt spildevand. Olie- og benzinudskilleranlæg anvendes f.eks. ved:

- Autoværksteder o. lign hvor der kan forekomme oliespild
- Garageanlæg
- Vaskepladser
- Pladser til påfyldning af brændstoftankanlæg
- Salgs-/tankpladser til påfyldning af biler m.m.
- Parkeringshuse, hvor Natur & Miljøafdelingen vurderer det nødvendigt
- P-pladser, hvor Natur & Miljøafdelingen vurderer det nødvendigt
- Virksomheder og steder, hvor der kan forekomme oliespild og olieholdigt spildevand.

I hvert enkelt tilfælde er det Natur & Miljøafdelingen der vurderer, om det er nødvendigt at etablere olie- og benzinudskillere.

## 2. Formål

---

I olie- og benzinudskillere udskilles olie fra spildevandet, så olien ikke efterfølgende skaber problemer i kloaksystemet, renseanlægget eller i vandløb og søer. Mineralske olieprodukter er svært nedbrydelige og har en række negative miljø- og sundhedsmæssige effekter.

## 3. Funktion

---

I olie- og benzinudskillere udnyttes det, at olie og benzin er lettere end vand, og derfor vil lægge sig på vandoverfladen. I praksis sker dette ved at spildevandet tilbageholdes så længe, at oliedråberne får mulighed for at samle sig og stige til overfladen.

Et olieudskilleranlæg består af et sandfang, en olieudskiller og en prøvetagningsbrønd (målebrønd).



## 4. Valg af udskillertype

---

I det følgende anvendes betegnelsen olieudskiller for både olie- og benzinudskillere.

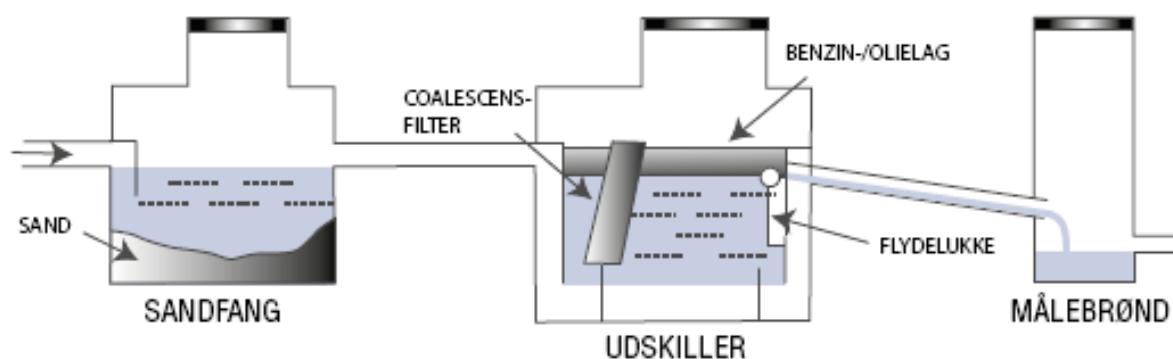
Olieudskillere deles op i Klasse I og Klasse II udskillere. Valg af anlæg og kapacitet skal i hvert enkelt tilfælde aftales med Billund Kommune, samtidig med der ansøges om tilladelse til afledning af spildevand.

Vær opmærksom på, at der gælder særlige regler for udskillere til benzinstationer (jf. benzinstationsbekendtgørelsen).

### Klasse I udskiller (koalescensudskiller):

Klasse I udskillere skal anvendes hvor olien er emulgeret i vandet, f.eks. hvor der anvendes højtryksrensere eller sæber og kemikalier.

Klasse I udskillere er oftest koalescensudskillere, men kan også være gravimetrisk udskiller med ekstra lang opholdstid.



### Klasse II udskiller (traditionel udskiller):

Klasse II udskillere anvendes hvor olien ikke emulgeres, f.eks. ved regnvand fra p-pladser, påfyldningspladser og vaskerpladser, hvor der ikke anvendes højtryksrensere eller emulgerende sæber og kemikalier.

I en koalescensudskiller er der indsat et koalescencelement som får oliedråberne til at flyde sammen til større dråber, som efterfølgende kan udskilles. Der findes forskellige typer koalescensfiltre til dette formål (måtte, kube, lamel).

## 5. Sandfang

Foran olieudskilleren skal der etableres et sandfang, som kan tilbageholde sand og andre partikler, der er tungere end vand. Herved sikres at olieudskillerens funktion og opholdstiden deri ikke nedsættes.

## 6. Prøvetagningsbrønd

Der skal altid etableres en prøvetagningsbrønd efter olieudskilleren så det er muligt at udtage spildevandsprøver til analyse.

## 7. Flydelukke og alarmer

Olieudskillere forsynes med automatisk flydelukke og alarm, der er med til at sikre, at der ikke ved uheld afledes olie til kloaksystemet.



Valg af flydelukke og alarm skal i hvert enkelt tilfælde aftales med Billund Kommune.

## 8. Tilladelse til afledning af spildevand

---

Inden et olieudskilleranlæg etableres, skal der søges om spildevandsafledningstilladelse hos Billund Kommune.

En ansøgning skal indeholde følgende oplysninger:

1. Mængden af spildevand/regnvand.
2. Dimensionsberegning på olieudskiller og sandfang.
3. Spildevandets indhold af slam, tungmetaller, rengøringsmidler og lign.
4. Afløbsplan, der viser placering af olieudskilleranlæg og tilløbs- og afløbsledninger.



**Teknik & Miljø**  
**Natur & Miljøafdelingen**  
Jorden Rundt 1  
7200 Grindsted  
Tlf.: 7972 7107  
Mail: [virksomhedsgruppen@billund.dk](mailto:virksomhedsgruppen@billund.dk)

5. Produktblade på udskillertype samt rengørings- og rensedmidler.

## 9. Mere information

---

Yderligere information om olieudskillere kan findes i:

- Billund Kommunes "Retningslinjer for indretning, drift og vedligeholdelse af olie- og benzinudskillere".
- Dansk Standard DS/EN 858-1:2002
- Dansk Standard DS/EN 858-2:2003.
- Dansk Standard DS 432:2009
- Kloakmesterhåndbogen, 5. udg. 2007

Du er også velkommen til at kontakte Natur & Miljøafdelingen på tlf. 7972 7107 eller [virksomhedsgruppen@billund.dk](mailto:virksomhedsgruppen@billund.dk).



Billund  
kommune